

# Nuevo Hyundai KONA

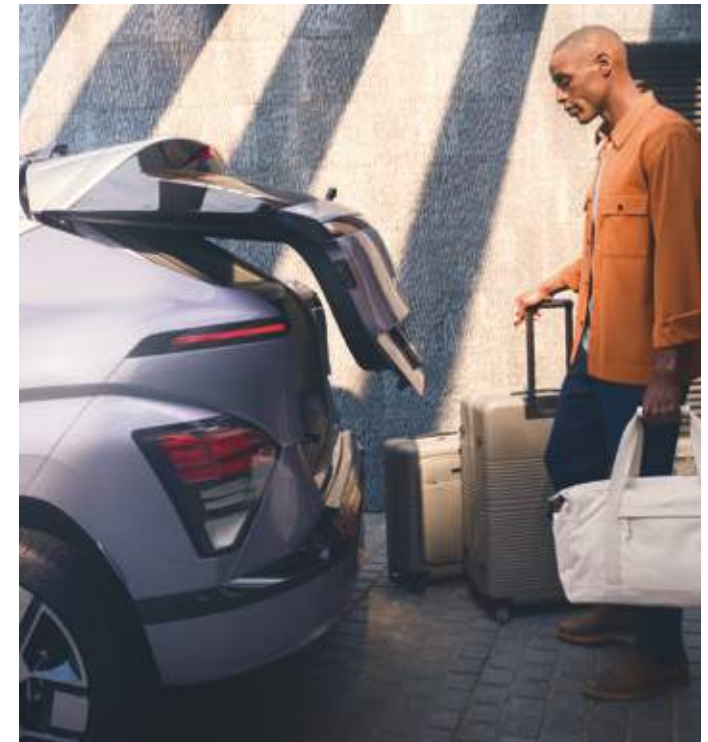


# Disfruta de todo su espacio y versatilidad.

El Nuevo KONA ofrece un amplio espacio para los pasajeros y la carga, diseñado para ser tu mejor aliado en el ajetreo del día a día. Vive nuevas aventuras con toda la amplitud de este nuevo y renovado SUV. El Nuevo KONA ofrece un generoso espacio de carga de 466 litros, un 30% más que su versión anterior. Su sistema flexible te permite abatir los asientos traseros con sistema 40:20:40. Además, podrás abatir la pieza central para almacenar cuatro pares de esquís y transportar a cuatro pasajeros. Al plegar los asientos, dispondrás de 1.300 litros de espacio para tus escapadas de fin de semana y todo lo que necesites transportar. El portón trasero inteligente se abre automáticamente cuando detecta la llave durante 3 segundos. También permite personalizar la altura a la que se levanta al abrirse.



Asientos traseros abatibles con sistema 40:20:40



Portón trasero inteligente

# Las prestaciones más prácticas.



## Cambio shift-by-wire.

Todo lo que necesitas al alcance de la mano. El cambio está elegantemente situado en la columna de dirección para ofrecer un manejo rápido, preciso e intuitivo. De la consola central ha pasado a detrás del volante, dejando un almacenamiento más amplio en la zona abierta de la consola. Disponibilidad según versiones.



## Consola central abierta con portavasos giratorios.

La consola central abierta cuenta con un reposabrazos integrado y numerosos espacios de almacenamiento flexibles. El ingenioso diseño de los posavasos permite plegarlos cuando no se utilizan, dejando espacio para almacenar otros objetos. Basta con pulsar el botón para girarlos hacia fuera.



#### **Cargador inalámbrico.**

Rápido y sencillo: la consola central cuenta con un cargador inalámbrico de alta velocidad. Además, hay una toma de corriente de 12 V y dos puertos USB-C (uno con soporte de datos) para carga rápida y de tipo universal.



#### **Confort de los asientos traseros.**

Los pasajeros de los asientos traseros podrán disfrutar del confort y la comodidad de las salidas de calefacción y aire acondicionado de los asientos traseros. Y para una carga rápida y flexible, bajo las rejillas de ventilación de los asientos traseros hay dos puertos USB-C de fácil acceso.



## Tecnología inteligente de siguiente nivel para una conectividad intuitiva.



El Nuevo KONA lleva la conectividad al siguiente nivel con un innovador sistema inteligente para una experiencia digital envolvente: el sistema de información y entretenimiento de nueva generación de Hyundai: CCNC (Connected Car Navigation Cockpit), formado por pantallas y un avanzado sistema con procesadores de alta velocidad y tecnología de última generación. Disfruta de gráficos avanzados, un manejo intuitivo y unión imperceptible entre las pantallas panorámicas con diseño curvado de 12.3" táctiles, además, su sistema de información, entretenimiento y cuadro de instrumentos digital también de 12.3". La configuración futurista combina botones físicos con elementos táctiles que permiten controlar múltiples características y funcionalidades sin tener que soltar las manos del volante.

# Servicios de conexión.



## Bluelink®.

El Nuevo KONA está equipado con la última actualización de Bluelink Connected Car Services, ofreciendo una conectividad perfecta con reconocimiento de voz en línea y una amplia gama de funciones para que tu conducción sea más cómoda y agradable. Bluelink te mantiene conectado a tu vehículo antes, durante y después de la conducción a través de la aplicación para smartphone o la pantalla táctil para comprobar el estado del vehículo y otros servicios. Además de las numerosas funciones inteligentes que puedes controlar con la aplicación, el sistema de navegación incluye una suscripción gratuita de tres años a los Servicios LIVE de Hyundai. Disfruta de información en tiempo real, como las últimas novedades del tráfico, actualizaciones de aparcamiento, información sobre gasolineras locales o el Connected Routing, nuestro sistema de navegación online. Puedes visitar nuestro sitio web para descubrir toda la gama de servicios Bluelink diseñados para hacer la conducción más segura, fácil y divertida.

## Actualizaciones de software en la nube (OTA).

Disfruta de todas las actualizaciones y nuevas funciones de Over The Air. Obtendrás las últimas mejoras tan pronto estén disponibles, sin tener que descargarlas e instalarlas manualmente ni tener que pasar por un concesionario. Además, con Over The Air, recibirás las próximas actualizaciones del software de mapas y del sistema de información y entretenimiento Bluelink automáticamente.



Escanea y descubre toda la gama de servicios Bluelink en nuestra web.

# Tu smartphone te permite abrir, cerrar y arrancar el Nuevo KONA.



Ya puedes dejar la llave del coche en casa. El Nuevo KONA se puede abrir, cerrar y arrancar a través de teléfonos o relojes\* inteligentes para una mayor comodidad. Con este nuevo modelo, presentamos la llave digital Hyundai como un componente más de nuestro innovador sistema de conexión Bluelink. También puedes compartir fácilmente la llave digital con otros tres smartphones, para que tu familia pueda tener acceso al vehículo una vez guardada en el monedero del teléfono. (Apple, Samsung, Google) El sistema utiliza la comunicación de campo cercano (NFC), lo que garantiza un alto nivel de seguridad.

\*La llave digital Hyundai y la aplicación de Bluelink podrían no ser compatibles con su smartphone o reloj inteligente. Para más información, consulte las condiciones de uso de Bluelink.





# Una conducción con posibilidades ilimitadas.

## Motores de gasolina



Motor

Motor de gasolina de 1,0 litros T-GDi 120CV que puede combinarse con la transmisión manual de 6 velocidades o con la transmisión automática de doble embrague de 7 velocidades. Tracción delantera.

El motor de gasolina de 1,6 litros T-GDi 198CV se acompaña con la transmisión automática de doble embrague de 7 velocidades y tracción delantera o tracción 4x4.

## Versión híbrida de gasolina de 48 V



Motor



Batería

La tecnología híbrida de 48 voltios es opcional en el modelo con motor de gasolina de 1,0 litros TGD i 120CV y transmisión manual de seis velocidades.

## Versión híbrida eléctrica



Motor



Motor eléctrico



Batería

Motor de gasolina de 1,6 litros GD i y motor eléctrico de 32kW con una potencia combinada total de 141CV, alimentado por una batería de polímero de iones de litio de 1,56 kWh que se combina con una transmisión automática de doble embrague de 6 velocidades.

Desarrollado para reducir las emisiones sin renunciar a la diversión al volante, el Nuevo KONA ofrece la gama de propulsores más amplia del segmento. Elige entre dos motores de gasolina, una versión híbrida de gasolina de 48 voltios y una versión híbrida eléctrica.



# El Nuevo KONA Híbrido.



El KONA Híbrido está equipado con un motor de gasolina y un motor eléctrico: un sistema de propulsión híbrida totalmente paralelo que lleva la eficiencia energética del combustible al siguiente nivel. Con el apoyo de una batería de polímero de iones de litio de 1,32 kWh, ofrecen un excelente ahorro de combustible y una reducción de las emisiones. En función del tipo de conducción, el sistema de propulsión híbrida alterna entre el motor de gasolina y el eléctrico sin que el conductor lo perciba, y, en ocasiones, utiliza ambos a la vez. Además, como parte del sistema de frenado regenerativo, el motor eléctrico también ayuda a limitar la velocidad, cargando la batería.

# Modos de conducción a medida.



Cambia el modo de conducción con solo pulsar un botón para adaptarlo a ti y a las condiciones exteriores. Modifica el estilo de conducción de tu KONA en un instante eligiendo entre los modos Eco, Normal y Sport. En el modelo híbrido HEV hay tres modos: ECO, SPORT y Nieve. Además, el modelo con tracción a las cuatro ruedas (AWD) tiene un botón "Lock", que cuando lo pulsas hace que el vehículo funcione como 4x4.

# Hyundai SmartSense.

Para mayor tranquilidad, el Nuevo KONA ha sido equipado con la tecnología SmartSense, nuestro vanguardista sistema avanzado de asistencia al conductor. El Nuevo KONA Híbrido está equipado con el asistente de conducción en autopista (HDA), una combinación del asistente de seguimiento de carril (LFA) y el sistema SmartCruise con navegación, que utiliza sensores y mapas de navegación para garantizar la seguridad y ajustar automáticamente la velocidad.





**Sistema de frenado de emergencia con asistente de giro (FCA-JT)**

El sistema, que detecta la carretera mediante un radar y una cámara, frena automáticamente cuando percibe una frenada brusca del vehículo que circula delante o la presencia de peatones o bicicletas en la calzada. Durante los giros en intersecciones, frena si detecta riesgo de colisión con un vehículo que circula en sentido contrario.

**Sistema de alerta de cambio de carril (LKA)**

Utiliza la cámara frontal para detectar las líneas de la carretera. En caso de salida involuntaria del carril, envía avisos e incluso puede aplicar una ligera fuerza de dirección contraria para reconducir el vehículo.

**Asistente de conducción en autopista (HDA).**

El KONA Híbrido incorpora el Asistente de conducción en autopista 1.5, que emplea sensores y datos de mapas para garantizar una conducción autónoma manteniéndote en tu carril y circulando a una distancia segura del coche de delante, ajustando automáticamente la velocidad.

**Monitor de visión de puntos ciegos (BVM).**

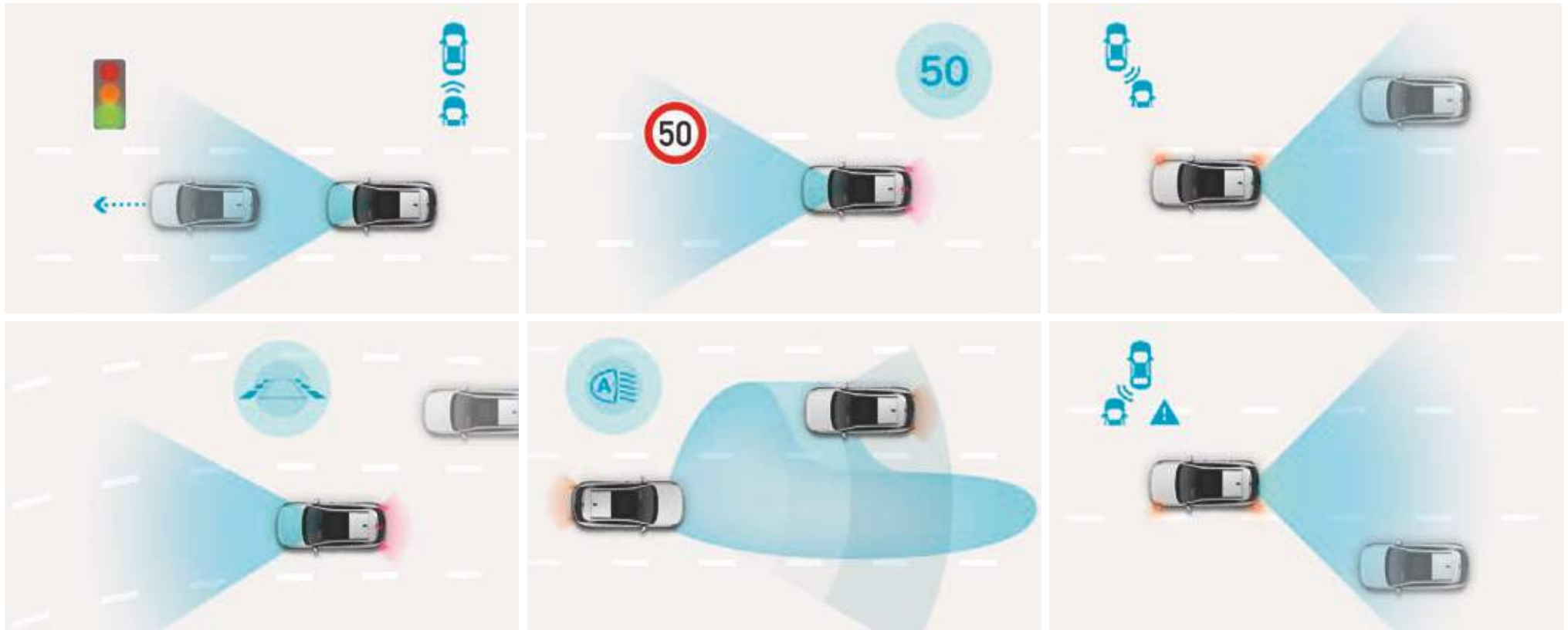
Ahora puedes ver lo que ocurre en los puntos ciegos de ambos lados desde el panel de instrumentos digital. Las cámaras se activan al utilizar los intermitentes en un cambio de carril.

**Asistente inteligente de aparcamiento remoto (RSPA).**

Disfruta aparcando fácilmente en lugares estrechos con el RSPA. Con el KONA Híbrido, puedes desplazar el vehículo hacia delante y hacia atrás usando los botones de la llave inteligente desde fuera.

**Sistema de alerta anti-colisión en cruce posterior (RCCA) (PCA-R).**

Al dar marcha atrás, se mostrará una advertencia y accionará los frenos automáticamente de ser necesario si se detecta un obstáculo a través de la cámara de visión trasera o de los sensores ultrasónicos traseros. Perfecto para aparcamientos y zonas con poca visibilidad.



**Sistema de alerta de inicio de marcha del vehículo delantero (LVDA).**

En un entorno urbano, esta inteligente función alerta al conductor cuando el vehículo de delante se pone en marcha en lugares como un semáforo o un atasco.

**Sistema SmartCruise con navegación (NSCC).**

Utiliza este sistema de navegación de última generación para anticiparte a las próximas curvas o rectas en las autopistas y ajusta automáticamente la velocidad para una conducción más segura. Además, si está activada, la velocidad establecida también cambia automáticamente cada vez que cambia el límite de velocidad indicado.

**Asistente inteligente de límite de velocidad (ISLA).**

Este sistema muestra una alerta sonora y visual al exceder el límite de velocidad. Al combinarse con el control de crucero inteligente, puede ajustar la velocidad del vehículo de manera automática.

**Asistente de luces largas (HBA).**

Menos estrés y máxima visibilidad. Detecta los vehículos que circulan en sentido contrario y aquellos que circulan por el mismo carril, y cambia a las luces cortas cuando corresponda, reactivando las luces largas cuando no se detecta ningún vehículo.

**Asistencia de prevención de colisiones en punto ciego (BCA).**

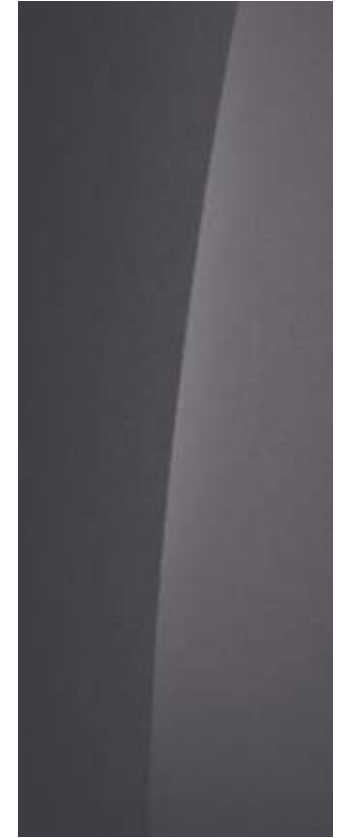
Este sistema, que ofrece una mayor seguridad en atascos, te avisará y accionará automáticamente los frenos izquierdo o derecho y controlará la dirección cuando intentes cambiar de carril y detecte un vehículo en tu punto ciego.

**Aviso de prevención de colisiones en punto ciego (BCW).**

Mediante un radar situado en la parte inferior del parachoques trasero, el sistema te avisa si hay vehículos en tus puntos ciegos. Si pones el intermitente, emitirá una alerta acústica y frenará para evitar una colisión.

# Exprésate.

El Nuevo KONA te permite combinar su diseño para adaptarlo a tu estilo personal. Puedes escoger entre una amplia gama de colores para realzar su llamativa silueta.



**Abyss Black (Perlado)**

ICE / HEV / N Line

**Atlas White (Sólido)**

ICE / HEV / N Line

**Serenity White (Perlado)**

ICE / N Line

**Cyber Grey (Metalizado)**

ICE / HEV / N Line

**Shimmering Silver (Metalizado)**

ICE / N Line

**Ecotronic Grey (Perlado)**

ICE / HEV / N Line

Disponibilidad de colores sujeta a cambios por producción.



**Mirage Green (Sólido)**

ICE / HEV / N Line



**Ultimate Red (Metalizado)**

ICE / HEV / N Line



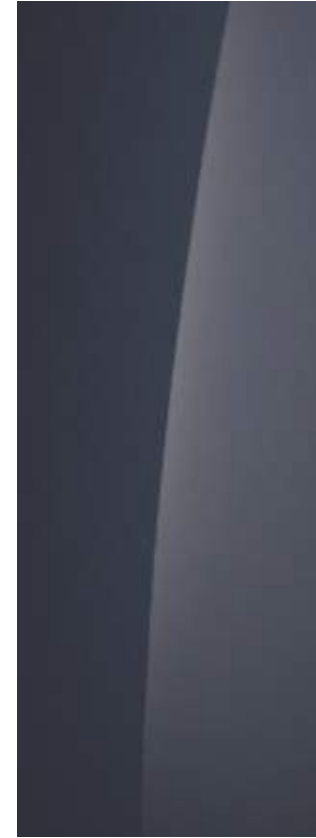
**Soultronic Orange (Perlado)**

HEV



**Meta Blue (Perlado)**

ICE / HEV / N Line



**Denim Blue (Perlado)**

ICE / HEV / N Line



**Amazon Grey (Metalizado)**

ICE

# Colores para el interior.

El Nuevo KONA está disponible en colores y materiales nuevos para el interior.



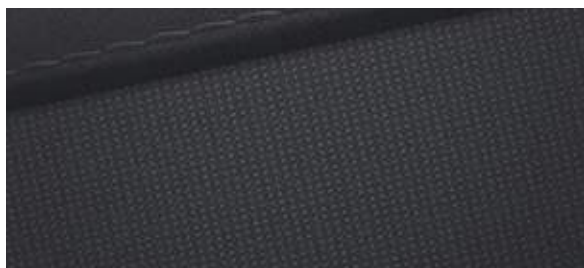
Interior negro



Interior gris claro



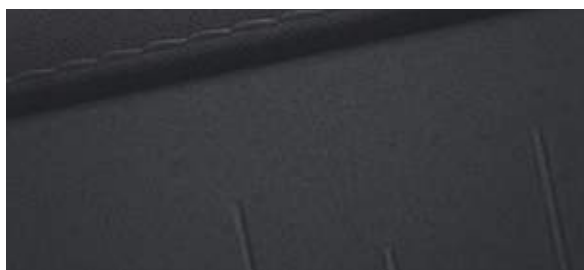
## Tapicerías



MAXX - interior negro tela



TECNO - interior negro tela /cuero



FLEXX - interior negro tela



FLEXX - interior gris claro tela





# Conoce el nuevo etiquetado de neumáticos de la UE.

El 1 de mayo de 2021 entró en vigor el Reglamento (UE) 2020/740. Las nuevas etiquetas proporcionan una visión rápida y clara de las prestaciones de un neumático, con información más detallada disponible en línea. Para más información, visita la página web de Hyundai.

También puedes acceder al texto oficial completo de la UE aquí: <https://eur-lex.europa.eu/eli/reg/2020/740/oj>



## Ruedas.

Elige entre una estilosa gama de llantas de aleación de 16", 17" y 18" con nuevos diseños. El Nuevo KONA N Line incluye llantas de aleación de 18" en dos tonos de gris metalizado, exclusivas de este modelo.



18" llanta de aleación (solo N Line)



18" llanta de aleación



17" llanta de aleación (solo versiones gasolina y 48V)



16" llanta de aleación



Más información sobre el equipamiento y neumáticos escaneando el QR

# Características Técnicas.

KONA SX2	1.0 TGD <sub>i</sub> 120cv			1.0 TGD <sub>i</sub> 120cv DT		1.0 TGD <sub>i</sub> 120cv 48V			1.6 TGD <sub>i</sub> 198cv DT		1.6 TGD <sub>i</sub> 198cv 4x4 DT		
<b>Motor</b>													
N° de cilindros	3 cilindros en línea						4 cilindros en línea						
Cilindrada (c.c)	998						1.598						
Diámetro x carrera (mm)	71 x 84						75,6 x 89						
Distribución	Cadena/4 válvulas por cilindro												
Alimentación	Turbo gasolina de inyección directa												
Relación de compresión	10,5						10						
Par máximo (Nm/rpm)	172/1.500-4.000						265/1.600-4.500						
Potencia máxima (kW/rpm)	88,3/6.000						145,6/6.000						
Potencia máxima (cv/rpm)	120/6.000						198/6.000						
<b>Transmisión</b>													
Caja de cambios	Manual de 6 velocidades			Automática de doble embrague y 7 velocidades		Manual de 6 velocidades			Automática de doble embrague y 7 velocidades				
Variante	Tracción delantera										Tracción total con gestión electrónica del reparto de tracción + TCS		
<b>Suspensión</b>													
Delantera	Independiente MacPherson												
Trasera	CTBA										Independiente multibrazo		
Radio de giro (metros)	5,3						2,5						
Vueltas de volante	2,5												
<b>Frenos</b>													
Delanteros	Discos ventilados de 16"										Discos ventilados de 17"		
Traseros	Discos macizos de 15"												
Asistente de frenada	ABS + ESC + DBC + HAC + MCB + FCA												
<b>Pesos y capacidades</b>													
MMA (kg)	1.860			1.855		1.875			1.915		2.000		
Tara mínima (kg)	1.295			1.320			1.360			1.450			
Peso máximo a remolcar (remolque sin frenos)	600												
Peso máximo a remolcar (remolque con frenos)	1.200						1.300						
Capacidad maletero (litros) (VDA)	466 /1.300												
Capacidad depósito (litros)	47												
<b>Prestaciones</b>													
Aceleración de 0 a 100 km/h (seg)	11,8			11,7		12			7,8		8,1		
Velocidad máxima (km/h)	180						210						
<b>Aptitudes "Off-Road"</b>													
Altura libre al suelo (mm)	160		170		160			170		160		170	
<b>Ruedas</b>													
Llantas	Aleación de 40,6 cm (6,5J x 16")	Aleación de 43,2 cm (7Jx17")	Aleación de 45,7 cm (7,5J x 18")	Aleación de 43,2 cm (7J x 17")	Aleación de 40,6 cm (6,5J x 16")	Aleación de 43,2 cm (7Jx17")	Aleación de 40,6 cm (6,5J x 16")	Aleación de 43,2 cm (7Jx17")	Aleación de 45,7 cm (7,5J x 18")	Aleación de 43,2 cm (7J x 17")	Aleación de 45,7 cm (7,5J x 18")		
Neumáticos	205/65 R16	215/60 R17	215/55 R18	215/60 R17	205/65 R16	215/60 R17	205/65 R16	215/60 R17	215/55 R18	215/60 R17	215/55 R18		
<b>Consumos (ciclos WLTP)*</b>													
Bajo (l/100km)	7,1	7,2	7,2	7,2	7,1	7,2	7,1	7,2	7,3	7,2	8,4	9,1	9,3
Medio (l/100km)	5,5	5,6	5,7	5,6	5,6	5,7	5,3	5,4	5,6	5,4	6,3	6,7	6,8
Alto (l/100km)	4,9	4,9	5,1	4,9	5	5,1	4,7	4,8	4,9	4,8	5,5	5,9	5,9
Extra-alto (l/100km)	6	6,1	6,3	6,1	6,4	6,6	5,6	5,7	5,9	5,7	6,6	7,2	7,3
Ciclo mixto (l/100km)	5,7	5,8	5,9	5,8	5,9	6	5,5	5,6	5,7	5,6	6,4	6,9	7
<b>Emisiones de CO<sub>2</sub> combinado (g/km)*</b>													
Ciclo WLTP	129	131	135	132	134	136	124	126	129	126	145	157	159
<b>Acabados disponibles</b>	<b>MAXX</b>	<b>FLEXX</b>	<b>N LINE</b>	<b>TECNO</b>	<b>MAXX</b>	<b>FLEXX</b>	<b>MAXX</b>	<b>FLEXX</b>	<b>N LINE</b>	<b>TECNO</b>	<b>N LINE</b>	<b>N LINE</b>	<b>N LINE STYLE</b>

\*Valores de consumos y emisiones obtenidos según el nuevo ciclo de conducción y medición WLTP. Los consumos homologados se obtienen en pruebas estandarizadas y predefinidas y son útiles para comparar el consumo de diversos vehículos. No obstante, el consumo se ve afectado por factores externos tales como el estilo de conducción específico de cada conductor, el tráfico y las condiciones meteorológicas.

# Características Técnicas.

KONA SX2 HEV	1.6 GDi 141cv DT HEV			
<b>Motor</b>				
N° de cilindros	4 cilindros en línea			
Cilindrada (c.c)	1.580			
Diámetro x carrera (mm)	72 x 97			
Distribución	4 válvulas por cilindro			
Alimentación	Gasolina de inyección directa electrónica multipunto			
Relación de compresión	14			
Potencia máxima motor térmico (kW/rpm)	77,2/5.700			
Potencia máxima motor térmico (cv/rpm)	105/5.700			
Par máximo motor térmico (Nm/rpm)	144,2/4.000			
<b>Motor eléctrico</b>				
Motor eléctrico	Síncrono de imanes permanentes			
Potencia máxima motor eléctrico (kW)	32			
Potencia máxima motor eléctrico (cv)	43,5			
Par máximo motor eléctrico (Nm)	170			
Potencia total combinada (cv)	141			
Potencia total combinada (kW)	104			
Par máximo combinado (Nm)	265			
<b>Batería</b>				
Batería	Polímero de iones de litio			
Capacidad (kWh)	1,56			
Voltaje de la batería (V)	240			
<b>Transmisión</b>				
Caja de cambios	Automático de doble embrague y 6 velocidades			
Variante	Tracción delantera			
<b>Suspensión</b>				
Delantera	Independiente MacPherson			
Trasera	Independiente con brazo longitudinal (Multi-link)			
<b>Dirección</b>				
Tipo	Eléctrica con asistencia variable			
Radio de giro (metros)	5,3			
<b>Frenos</b>				
Delanteros	Discos ventilados de 16"			
Traseros	Discos macizos de 15"			
Asistente de frenada	ABS + ESC + DBC + HAC + MCB + FCA			
Asistente a la conducción	ESP + VSM			
<b>Pesos y capacidades</b>				
MMA (kg)	1.950			
Tara mínima (kg)	1.410			
Peso máximo a remolcar (remolque sin frenos)	600			
Peso máximo a remolcar (remolque con frenos)	1.300			
Capacidad maletero (litros) (VDA)	466/1.300			
Capacidad depósito (litros)	38			
<b>Prestaciones</b>				
Aceleración de 0 a 100 km/h (seg)	11			
Velocidad máxima (km/h)	161			
<b>Aptitudes "Off-Road"</b>				
Altura libre al suelo (mm)	165			
Angulo de ataque (°)	17			
Angulo de salida (°)	29			
Angulo ventral (°)	16			
<b>Ruedas</b>				
Llantas	Aleación de 40,6 cm (6,5Jx16")		Aleación de 45,7 cm (7,5Jx18")	
Neumáticos	205/65 R16		215/55 R18	
<b>Consumos (ciclos WLTP)*</b>				
Bajo (l/100km)	4,1	4,3	4,4	4,6
Medio (l/100km)	3,6	4	4,1	4,4
Alto (l/100km)	4,6	4,5	4,4	4,4
Extra-alto (l/100km)	5,2	5,2	5,2	5,2
Ciclo mixto (l/100km)	4,5	4,7	4,7	4,7
<b>Emisiones de CO<sub>2</sub> combinado (g/km)*</b>				
Ciclo WLTP	103	106	106	107
<b>Acabados disponibles</b>				
	MAXX	FLEXX	N LINE / TECNO	N LINE STYLE

\*Valores de consumos y emisiones obtenidos según el nuevo ciclo de conducción y medición WLTP. Los consumos homologados se obtienen en pruebas estandarizadas y predefinidas y son útiles para comparar el consumo de diversos vehículos. No obstante, el consumo se ve afectado por factores externos tales como el estilo de conducción específico de cada conductor, el tráfico y las condiciones meteorológicas.

# Equipamiento.

## GAMA KONA

### Ruedas

	MAXX	FLEXX	N LINE	TECNO	N LINE STYLE
Llantas de aleación de 40,6 cm (16")	S	-	-	-	-
Llantas de aleación de 43,2 cm (17")	-	S <sup>1</sup>	-	S <sup>1</sup>	-
Llantas de aleación de 45,7 cm (18")	-	S <sup>2</sup>	S	S <sup>2</sup>	S
Rueda de repuesto de emergencia	-	S <sup>3</sup>	S <sup>3</sup>	S <sup>3</sup>	-

### Exterior

	MAXX	FLEXX	N LINE	TECNO	N LINE STYLE
Manetas exteriores del color de la carrocería	S	S	S	S	S
Molduras inferiores de las puertas en negro	-	S	-	S	-
Retrovisores exteriores del color de la carrocería	S	S	-	S	-
Retrovisores exteriores en negro	-	-	S	-	S
Cristales ligeramente oscurecidos	S	S	-	-	-
Cristales tintados	-	-	S	S	S
Línea de cintura cromada	-	S	-	S	-
Raíles de techo integrados	-	S	S	S	S
Techo solar practicable	-	-	-	-	S
Preinstalación completa de remolque	S	S	S	S	S

### Visibilidad

	MAXX	FLEXX	N LINE	TECNO	N LINE STYLE
Sensor de luces automáticas	S	S	S	S	S
Luces de conducción diurna tipo LED	S	S	S	S	S
Iluminación LED central frontal	-	S	-	S	S
Faros delanteros tipo LED (cruce y carretera)	S	-	S	-	-
Faros delanteros tipo LED (cruce, carretera e intermitentes)	-	S	-	S	S
Faros traseros tipo LED	S	S	S	S	S
Intermitentes de LED integrados en los espejos retrovisores	S	S	S	S	S

### Interior

	MAXX	FLEXX	N LINE	TECNO	N LINE STYLE
Volante revestido de cuero	S	S	S	S	S
Volante calefactable	-	-	-	S	S
Manetas interiores metálicas	-	S	S	S	S
Bolsillos traseros en los asientos delanteros	-	S	S	S	S
Luz ambiental LED configurable	-	-	-	S	S
Luz interior LED	S	S	S	S	S
Luz de iluminación en la zona de carga	S	S	S	S	S
Cargador USB tipo C	S	S	S	S	S
Pedales deportivos de aluminio	-	-	S	-	S
Posavasos delanteros	S	S	S	S	S
Posavasos traseros en el reposabrazos	S	S	S	S	S
Red de sujeción de carga	-	-	-	-	S

### Asientos

	MAXX	FLEXX	N LINE	TECNO	N LINE STYLE
Asiento del conductor con ajuste lumbar	-	S	S	S	S
Asiento del conductor regulable en altura	S	S	S	S	S
Asiento del pasajero regulable en altura	-	S	S	S	S
Asientos delanteros con reglajes eléctricos y memoria de posición para conductor	-	-	-	-	S
Asientos delanteros calefactables	-	-	-	S	-
Asientos delanteros y traseros calefactables	-	-	-	-	S
Asientos delanteros ventilados	-	-	-	-	S
Asientos de tela	S	S	S	-	-
Asientos de tela/cuero	-	-	-	S	-
Asientos con tapicería tipo cuero/alcántara	-	-	-	-	S
Asientos delanteros con función posición relax	-	-	-	-	S
Respaldo trasero abatible 40/20/40	S	S	S	S	S
Reposabrazos central delantero	S	S	S	S	S

### Multimedia

	MAXX	FLEXX	N LINE	TECNO	N LINE STYLE
Equipo audio/nav/radio digital y pantalla táctil color 31,2 cm (12,3") Android Auto™/Apple CarPlay™/Bluetooth®	S	S	S	S	S
Sistema de sonido Premium BOSE	-	-	-	S	S
Llamada de emergencia (e-call)	S	S	S	S	S
Altavoces en las puertas delanteras y traseras	S	S	S	S	S
Mandos en el volante con control de audio	S	S	S	S	S
Bluetooth integrado con mandos en el volante incluyendo instrucciones por voz	S	S	S	S	S
Cargador inalámbrico de móvil	-	-	S	S	S
Cámara de aparcamiento trasero con guías activas	-	S	S	S	S
Pantalla multifunción del cuadro a color de 10,7 cm (4,2") y pantalla de 31,2 cm (12,3")	S	-	-	-	-

## GAMA KONA

### Multimedia

	MAXX	FLEXX	N LINE	TECNO	N LINE STYLE
Pantalla multifunción central y del cuadro de 31,25 cm (12,3")	-	S	S	S	S
Monitor 360° con selector de ángulo de visión	-	-	-	-	S
Actualización vía inalámbrica OTA	S	S	S	S	S

### Confort

	MAXX	FLEXX	N LINE	TECNO	N LINE STYLE
Climatizador automático bizona con filtro de aire	S	S	S	S	S
Conductos inferiores de ventilación en la 2ª fila de asientos	S	S	S	S	S
Sistema automático de desempañamiento	S	S	S	S	S
Elevalunas eléctricos. Delanteros de un solo toque (Aut)	S	S	S	S	S
Cierre centralizado con botón en la puerta conductor	S	S	S	S	S
Llave inteligente con botón de arranque y detector de proximidad	S	S	S	S	S
Inmovilizador antirrobo	S	S	S	S	S
Apertura de maletero automática "manos libres"	-	-	-	S	S
Retrovisores con ajustes eléctricos y calefactables	S	S	S	S	S
Retrovisores plegables eléctricos	-	S	S	S	S
Control de cruce con mandos en el volante	S <sup>4</sup>	S <sup>4</sup>	S <sup>4</sup>	S <sup>4</sup>	-
Control de cruce inteligente con Stop & Go con mandos en el volante	S <sup>5</sup>	S <sup>5</sup>	S <sup>5</sup>	S <sup>5</sup>	S
Limitador de velocidad	S	S	S	S	S
Monitor ángulo muerto BVM	-	-	-	-	S
Espejo retrovisor interior con oscurecimiento progresivo automático	-	S	S	S	S
Sensor de lluvia	S	S	S	S	S
Sensor de aparcamiento delantero y trasero	S	S	S	S	-
Sensores de aparcamiento delanteros, traseros y laterales	-	-	-	-	S
Aparcamiento inteligente remoto RSPA	-	-	-	-	S <sup>2</sup>
Freno de estacionamiento eléctrico	S	S	S	S	S
Modos de conducción para cambio automático	S	S	S	S	S
Levas en el volante	S <sup>5</sup>	S <sup>5</sup>	S <sup>5</sup>	S <sup>5</sup>	S
Cambio electrónico por botón	-	S <sup>5</sup>	-	S <sup>5</sup>	S <sup>5</sup>
Llave digital	-	-	-	S	S

### Seguridad

	MAXX	FLEXX	N LINE	TECNO	N LINE STYLE
Airbags delanteros, laterales delanteros y de cortina	S	S	S	S	S
Airbag central delantero	S	S	S	S	S
ABS + ESP, control de descenso DBC, arranque en pendiente	S	S	S	S	S
HAC, frenos multicollisión MCB	S	S	S	S	S
Control de presión de los neumáticos TPMS	S	S	S	S	S
Asistente de prevención de colisiones de tráfico trasero (PCA)	-	-	-	-	S
Sistema de asistencia a la frenada de emergencia FCA (detección de vehículos, peatones y ciclistas)	S	S	S	S	S
Sistema de reconocimiento de señales	S	S	S	S	S
Sistema activo de detección de ángulos muertos con alerta de tráfico trasero	-	-	S	S	S
Monitorización del estado del conductor	S	S	S	S	S
Sistema activo de cambio involuntario de carril	S	S	S	S	S
Sistema activo de seguimiento de carril LFA	S	S	S	S	S
Alerta de plazas traseras ocupadas con aviso en el cuadro	S	S	S	S	S
Sistema activo de conducción en carretera HDA	S <sup>5</sup>	S <sup>5</sup>	S <sup>5</sup>	S <sup>5</sup>	S <sup>5</sup>

### ECO-EFFICIENCY

	MAXX	FLEXX	N LINE	TECNO	N LINE STYLE
Sistema de parada y arranque automático del motor "Stop & Go"	S	S	S	S	S

<sup>1</sup>Motor 1.0 TGDí. <sup>2</sup>Motor 1.6 GDI HEV. <sup>3</sup>1.0 TGDí 120cv y 1.6 TGDí 198cv 4x2. <sup>4</sup>Versiones con cambio manual. <sup>5</sup>Versiones con cambio automático DCT.

## Dimensiones.



# Soluciones Hyundai. Contigo en todo momento.

## Compromiso Hyundai: siempre a tu lado

Compromiso no es solo una palabra. En Hyundai, son hechos. Por eso te ofrecemos un conjunto de programas para asegurar tu plena satisfacción.

## 5 años de garantía sin límite de kilómetros.

Por la confianza en la calidad de nuestros coches y por el máximo compromiso hacia nuestros clientes, ofrecemos 5 años de garantía sin límite de kilómetros.

Garantía comercial de 5 años, aplicable a toda la gama HYUNDAI excepto:

- La garantía comercial de 5 años sin límite de kilometraje ofrecida por Hyundai Motor España S.L.U a sus clientes\* finales es solo aplicable a los vehículos Hyundai vendidos originalmente por la red oficial de Hyundai en España\*\*, según los términos y condiciones del Pasaporte de Servicio.
- Piezas de desgaste y piezas de garantía limitada o específica.
- Los vehículos destinados a taxi, VTC o vehículo de alquiler no disfrutarán de la garantía de 5 años (consulte condiciones específicas para este tipo de vehículos en su concesionario).
- La batería de alto voltaje de tu coche híbrido eléctrico, híbrido enchufable y 100% eléctrico, cuenta con una garantía de 8 años\*\*\*.

Para más información contacta con tu Concesionario Oficial Hyundai o consulta tu Pasaporte de Servicio.

\*A los efectos de la presente garantía comercial, "cliente" significa una persona física, empresa o cualquier otra entidad que adquiera (i) un vehículo Hyundai nuevo en un concesionario autorizado Hyundai con un propósito diferente al de su reventa, o (ii) un vehículo Hyundai que haya sido adquirido originalmente en un concesionario autorizado Hyundai por una persona física, empresa o cualquier otra entidad con un propósito diferente al de su reventa.

\*\* No incluye Islas Canarias, Ceuta ni Melilla.

\*\*\*Limitado a 8 años o 160.000 km, lo que antes suceda.

## 5 años de asistencia gratuita en carretera.

Podrás llamar al Centro de Asistencia para que te trasladen hasta el Concesionario Oficial Hyundai más cercano\*. Para más información contacta con tu Concesionario Oficial Hyundai o consulta tu Pasaporte de Servicio.

\* Los vehículos destinados a uso como taxi, VTC o vehículo de alquiler no disfrutarán de la asistencia en carretera.

## Compromiso de devolución.

En Hyundai creemos plenamente en lo que hacemos. Por eso podemos ofrecerte el Compromiso de Devolución Hyundai\* para que te sientas plenamente satisfecho con la compra de tu Hyundai. Que no estés satisfecho con tu Hyundai es motivo suficiente para que nos lo devuelvas, siempre que no hayan pasado más de 30 días desde su matriculación y hasta 1.000 Km.

\* Sujeto a las condiciones del programa "Compromiso de Devolución Hyundai", disponible hasta el 31 de diciembre de 2024. Para más información, acércate a un Concesionario oficial de la Red Hyundai. No válido para empresas ni para Hyundai Renting.

## Seguro Hyundai: coberturas inigualables

No solo nos preocupamos por tu vehículo, nuestro objetivo es tu máxima tranquilidad. Es por esto que, siempre de la mano de las principales aseguradoras de nuestro país, hemos creado un seguro de automóvil pensado exclusivamente para tu Hyundai. Reparación en Concesionario Oficial, descuento en la primera franquicia, vehículo de sustitución gratuito, valor de nuevo durante los 3 primeros años, asistencia en viaje desde el kilómetro 0 y muchas más ventajas excepcionales.

Coberturas incluidas según el seguro escogido. Consulta las condiciones en tu Concesionario o en nuestra página web [www.hyundai.com/es/es/posventa/herramientas/seguro-hyundai.html](http://www.hyundai.com/es/es/posventa/herramientas/seguro-hyundai.html)



## Soluciones posventa: soluciones personalizadas que se adaptan a tu estilo de vida

Nuestro compromiso consiste en cuidar de cada cliente, de tu tiempo, tus circunstancias y necesidades, ofreciendo soluciones que se adapten a tu estilo de vida, y siempre, con un cuidado adicional y un trato exclusivo y personalizado.

### Vehículo de préstamo gratuito

Si en algún momento necesitas una mayor autonomía para tus desplazamientos, ponemos a tu disposición un vehículo de sustitución de combustible convencional de forma completa gratuita.\*

### Programa de mantenimientos.

Con nuestro programa Hyundai Tranquilidad, asegúrate de hasta un 30% de descuento en los mantenimientos de tu vehículo y despreocúpate de estar pendiente de cuándo tienes que pasar la revisión, nosotros te lo recordamos.

Además te asegurará de que tus intervenciones sean realizadas con Recambios Originales, los medios técnicos más avanzados y el personal específicamente cualificado para tu Hyundai.

### Financiación al TAE 0%.

En nuestra Red Oficial tienes la posibilidad de aplazar el pago de tus compras, servicios de mantenimientos y/o reparaciones hasta en 12 meses sin intereses ni comisiones. De manera totalmente gratuita TAE 0%\*\*.

\* Válido exclusivo para versión 100% eléctrica (EV). Consulta condiciones en tu concesionario.

\*\*Oferta vigente hasta el 31 de diciembre de 2024. Importe mínimo a financiar 150€. Cuota mínima 18€/mes. Plazos de 3, 6, 9 o 12 meses. TIN 0% TAE 0%. Ejemplo de financiación para un importe de 600€ en 12 meses. 12 cuotas de 50€. Coste total del crédito 0€. Importe total adeudado 600€. Intereses subvencionados por la Red Oficial Hyundai. Financiación ofrecida por Banco Cetelem S.A.U.



### Accesorios originales.

Nada se adapta mejor que los Accesorios Originales de Hyundai, diseñados para realzar la línea y las prestaciones de tu vehículo y cumpliendo con los rigurosos estándares de fabricación exigidos a todos los productos Hyundai. Diseña tu propia serie limitada con nuestra gama de Accesorios Originales en: [www.hyundai.es/accesorios](http://www.hyundai.es/accesorios)

### Actualización del navegador.

El programa Navigation Update consiste en al menos una actualización anual de mapas de tu Hyundai. Para realizar estas actualizaciones, ponemos a tu disposición nuestra Red de Concesionarios, donde los mejores profesionales se encargarán de realizar cada una de ellas sin coste alguno para ti\*. Si prefieres ser tú quien actualice los mapas de navegación, puedes hacerlo ahora en: <https://update.hyundai.com/EU/E2>

\* Válido para vehículos Hyundai equipados con navegador de serie versión GEN 2.0 o posterior. Los vehículos equipados con un sistema de navegación de una versión anterior a la indicada incluirán 7 actualizaciones, una por año, desde la fecha de matriculación.

### Bluelink.

Descarga ahora Bluelink, la app con la que mantenerte conectado con tu coche antes, durante y después de conducir. Su completa gama de servicios ha sido diseñada para hacer que conducir sea más seguro, sencillo y divertido. Bluelink está disponible a través de la aplicación para smartphones y en la pantalla táctil de tu Hyundai. Disfruta de todas las posibilidades que te da la app de Bluelink:



- Comprueba el estado de tu coche: Notificación de alarmas, Diagnósticos a petición y Comprobación del estado del vehículo.
- Servicios de mapas y ubicación: Sincronización de mapas, Encuentra tu Hyundai y Planificación de rutas.
- Servicios remotos: Bloqueo remoto de puertas, Control de la climatización, Carga programable y mucho más.
- Live Services.
- Reconocimiento de voz.



### Cita Previa Online

Hyundai pone a tu disposición la posibilidad de gestionar la cita en tu Concesionario Oficial de forma sencilla e intuitiva, y que está disponible 24 horas al día los 7 días de la semana. Con este servicio puedes elegir el tipo de operación que quieres realizar (mantenimiento, carrocería, neumáticos, etc.), ver las fechas y horas disponibles para elegir la que más te convenga, y calcular el coste del mantenimiento o paquete de mantenimientos, pudiendo pagarlo o financiarlo en el momento. Todo para que inviertas el menor tiempo posible y en el momento que tú quieras. El acceso a la Cita Previa Online se puede realizar a través de [www.hyundai.es/citaprevia](http://www.hyundai.es/citaprevia) o a través de la web de tu Concesionario Oficial.

Sello del distribuidor



Este vehículo y todos sus componentes así como los recambios originales, han sido diseñados y fabricados atendiendo a la Normativa Legal destinada a prevenir y reducir al mínimo la repercusión en el Medio Ambiente, mediante la utilización de materiales reciclados/reciclables, adoptando las medidas dirigidas a conseguir un adecuado reciclado para la conservación y mejora de la calidad ambiental.

A fin de cumplir con los objetivos de descontaminación y fomento del reciclado y reutilización de componentes de los vehículos al final de su vida útil, Hyundai Motor España, S.L.U. ha concertado en España una extensa Red de Centros Autorizados de Tratamiento (CATs), bajo la denominación de SIGRAUTO (para consultas visite la página web: [www.sigrauto.com](http://www.sigrauto.com)), que garantizan su adecuado tratamiento medioambiental, a los cuales deberá dirigirse para la entrega, sin desmontaje previo de componentes, del vehículo. El Centro Autorizado de Tratamiento tramitará la baja de su vehículo en la DGT y le entregará el informe acreditativo de la misma.

Toda información contenida en el presente catálogo debe ser considerada como mera indicación. La producción del catálogo está configurada desde estándares europeos y es susceptible de sufrir variaciones respecto a las versiones comercializadas en el mercado español.