

i20



Preparado para ti. Diseñado para destacar.

El Hyundai i20 destaca por su dinámico diseño, tecnología puntera y características de seguridad. Su estilo deportivo marca nuevos estándares y está preparado para ti, lo cual significa que se ha diseñado para que la experiencia al volante sea cómoda y fácil. Hyundai i20 redefine el movimiento sin necesidad de conducirlo.





*Carrocería bitono no disponible en el mercado español.



*Carrocería bitono no disponible en el mercado español.

Acapara todas las miradas gracias a su estilo.

El distintivo diseño y la nueva gama de colores del Hyundai i20 acaparan todas las miradas allá donde van. Los atrevidos parachoques frontales y traseros combinan con las nuevas ruedas creando formas dinámicas. No importa adónde quieras ir, siempre habrá espacio para ti.

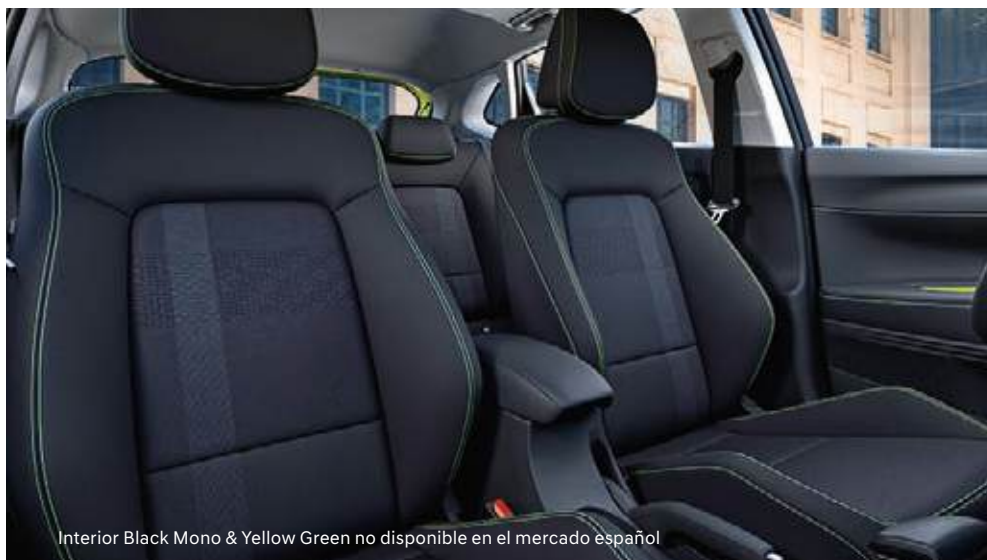


*Carrocería bitono no disponible en el mercado español.



Tecnología con esencia humana.

El estilo y el sentido confluyen en un interior inteligente diseñado para ti y tus necesidades. La pantalla táctil central de 10,25" permite tener toda la información a la vista, y los puertos USB-C y las opciones de llamada inalámbricas te permitirán estar siempre conectado. Unas luces de ambiente renovadas y multicolor completan el diseño junto con una amplia gama de acabados para hacer que el interior del i20 destaque igual que el exterior.



Interior Black Mono & Yellow Green no disponible en el mercado español





Interior Black Mono & Yellow Green no disponible en el mercado español

También cuenta con un puerto USB-C en la parte delantera y otro en la parte trasera para cargas más rápidas y compatibilidad universal. La parte delantera también cuenta con un puerto USB-A que permite la lectura de información.





*Carrocería bitono no disponible en el mercado español.





*Carrocería bitono no disponible en el mercado español.

Una conducción a la altura de su aspecto.

Tanto si escoges la versión de gasolina como la versión híbrida de gasolina, manual o automático, el i20 te ofrece los propulsores más eficientes y dinámicos. El sistema híbrido de gasolina de 48V se puede combinar con el nuevo motor del Hyundai i20 1.0 T-GDi, disponible con 74 kW (100 cv). Diseñado para proporcionar la máxima eficiencia y rendimiento, el sistema contribuye a reducir el consumo de combustible y las emisiones.

Motores de gasolina



Motor

Motor 1.2 litros MPi con 62kW (79 cv), combinado con una transmisión manual de 5 velocidades. Tracción delantera.

Motor 1.0 litros T-GDi con 74 kW (100 cv), disponible con transmisión manual de 6 velocidades o transmisión automática DCT de 7 velocidades.



Escoge la transmisión que más se ajuste a ti:

Transmisión de doble embrague de 7 velocidades

El sistema de doble embrague acelera y facilita los cambios de marcha, tanto si lo utilizas con la comodidad del modo automático como si cambias manualmente.

Caja de cambios manual de 6 velocidades

La transmisión manual te permite operar el embrague y los cambios de marcha para una mayor precisión y suavidad durante el cambio.

Hyundai SmartSense

Con Hyundai SmartSense, nuestro sistema avanzado de asistencia al conductor de vanguardia, posicionamos al i20 como uno de los modelos más completos en seguridad activa de su clase. Todas estas funciones se incluyen de serie y han sido creadas para ofrecerte más seguridad y tranquilidad. La cámara multifunción, junto con los múltiples sensores, te ofrece la posibilidad de elegir entre estas funcionalidades:



Asistencia de prevención de colisiones en punto ciego (BCA)*



Aviso de prevención de colisiones en punto ciego (BCW)



Asistente de seguimiento de carril (LFA)



Asistencia de prevención de colisiones frontales (FCA)

Asistencia de prevención de colisiones en punto ciego (BCA).

Este sistema, que ofrece una mayor seguridad en atascos, te avisará y accionará automáticamente los frenos izquierdo o derecho y controlará la dirección cuando intentes cambiar de carril y detecte un vehículo en tu punto ciego.

Aviso de prevención de colisiones en punto ciego (BCW).

Mediante un radar situado en la parte inferior del parachoques trasero, el sistema te avisa si hay vehículos en tus puntos ciegos. Si pones el intermitente, emitirá una alerta acústica y frenará para evitar una colisión.

Asistente de seguimiento de carril (LFA)

Cuando está activado, mantiene el vehículo en su carril si este circula a velocidades entre 0 y 180 kilómetros/hora en carretera o ciudad.

Asistencia de prevención de colisiones frontales (FCA)

FCA se anticipa a la carretera con un radar y una cámara, alertando al conductor y frenando automáticamente si detecta que el vehículo delantero frena bruscamente. También incluye un sistema de detección de peatones y ciclistas.

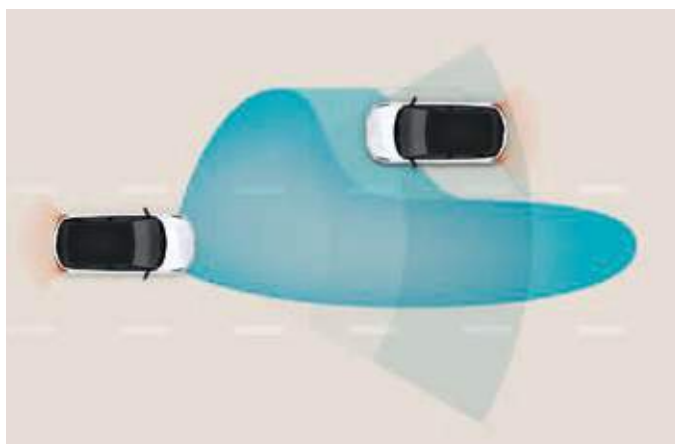
*Disponible en acabado TECNO y N LINE con motor 1.0 T-GDi. El resto de los acabados cuentan con BCW



Sistema de alerta de inicio de marcha del vehículo delantero (LVDA)



Alerta de atención al conductor (DAW)



Asistencia de luces largas (HBA)



Asistente inteligente de límite de velocidad (ISLA)

Sistema de alerta de inicio de marcha del vehículo delantero (LVDA)
En un entorno urbano, esta inteligente función alerta al conductor cuando el vehículo de delante se pone en marcha en lugares como un semáforo o un atasco.

Asistencia de luces largas (HBA)
Detecta los vehículos que circulan en sentido contrario y aquellos que circulan delante por el mismo carril, y cambia a las luces cortas cuando corresponda.

Alerta de atención al conductor (DAW)
Cuando se identifica un patrón de fatiga o distracción, el sistema llama tu atención con una alerta y un mensaje sugiriendo un descanso.

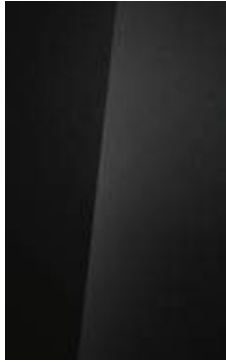
Asistente inteligente de límite de velocidad (ISLA)
Alerta con señales acústicas y visuales siempre que se excede el límite de velocidad. Si se combina con el limitador manual de velocidad o el sistema SmartCruise, este asistente puede adaptar la velocidad al límite permitido de forma automática.

Alerta trasera para pasajeros (ROA)
El sistema detecta si se abre o cierra la puerta trasera antes de poner el vehículo en marcha, recordando al conductor que debe comprobar el asiento trasero a través de un mensaje en el panel central cuando sale del vehículo.

Colores exteriores.



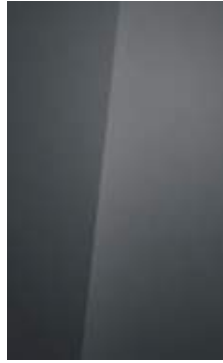
Atlas White (Sólido)



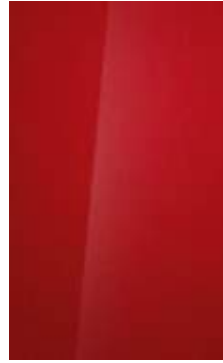
Phantom Black (Perlado)



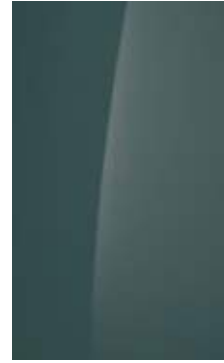
Lumen Grey (Perlado)



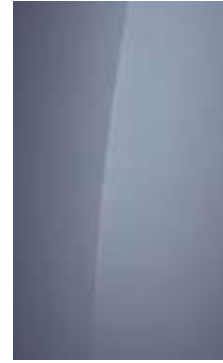
Aurora Grey (Perlado)



Dragon Red (Perlado)



Mangrove Green (Perlado)



Meta Blue (Perlado)



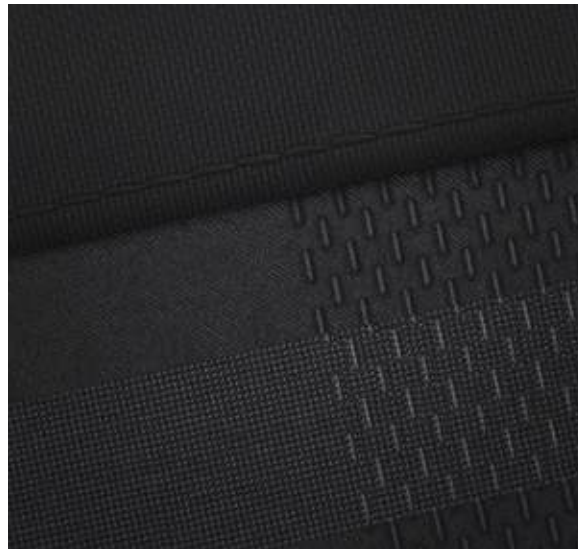
Lucid Lime (Metálico)

Colores interiores

El renovado interior del i20 es perfecto para un exterior que acapara todas las miradas.



Trim Black Mono



Asientos Black/Black

Conoce el nuevo etiquetado de neumáticos de la UE.

El 1 de mayo de 2021 entró en vigor el Reglamento (UE) 2020/740. Las nuevas etiquetas proporcionan una visión rápida y clara de las prestaciones de un neumático, con información más detallada disponible en línea. Para más información, visita la página web de Hyundai.

También puedes acceder al texto oficial completo de la UE aquí: <https://eur-lex.europa.eu/eli/reg/2020/740/oj>



Llantas.

Ahora el i20 está disponible con una gama de llantas con estilo que van desde las llantas de 15" de acero a las nuevas llantas de aleación bicolor de 16" y 17" para acentuar su sofisticado lateral.



Llanta de acero de 15"



Llanta de aleación 16"



Llanta de aleación 17"



Más información sobre el equipamiento y neumáticos escaneando el QR

Características Técnicas.

| Nuevo i20 | 1.2 MPI 79 cv ESSENCE | 1.2 MPI 79 cv KLASS | 1.2 MPI 79 cv N LINE | 1.0 TGDí 100 cv KLASS | 1.0 TGDí 100 cv 48V KLASS | 1.0 TGDí 100 cv 48V DT KLASS | 1.0 TGDí 100 cv 48V TECNO | 1.0 TGDí 100 cv 48V DT TECNO | 1.0 TGDí 100 cv 48V N LINE | 1.0 TGDí 100 cv 48V DT N LINE |
|-----------|--------------------------|------------------------|-------------------------|--------------------------|------------------------------|---------------------------------|------------------------------|---------------------------------|-------------------------------|----------------------------------|
|-----------|--------------------------|------------------------|-------------------------|--------------------------|------------------------------|---------------------------------|------------------------------|---------------------------------|-------------------------------|----------------------------------|

Motor

| | | | | | | | | | | | |
|--------------------------|--|--|--|----------------------|--|-----------------|--|-------------------|--|-----------------|--|
| N° de cilindros | 4 cilindros en línea | | | 3 cilindros en línea | | | | | | | |
| Cilindrada (c.c) | 1.197 | | | 998 | | | | | | | |
| Diámetro x carrera (mm) | 71 x 75,6 | | | 71 x 84 | | | | | | | |
| Distribución | Cadena/4 válvulas por cilindro | | | | | | | | | | |
| Alimentación | Gasolina atmosférico inyección indirecta | | | | | | | | | | |
| Relación de compresión | 11 | | | 10,5 | | | | | | | |
| Par máximo (Nm/rpm) | 112,8/4.200 | | | 171,6/1.500-3.500 | | 200/2.000-2.500 | | 171,6/1.500-3.500 | | 200/2.000-2.500 | |
| Potencia máxima (kW/rpm) | 58,91/6.000 | | | 74,57/6.000 | | 74,57/6.000 | | 74,57/6.000 | | 74,57/6.000 | |
| Potencia máxima (cv/rpm) | 79/6.000 | | | 100/6.000 | | 100/6.000 | | 100/6.000 | | 100/6.000 | |

Transmisión

| | | | | | | | | | | |
|-----------------|-------------------------|--|--|-------------------------|--|--|-------------------------|--|-------------------------|--|
| Caja de cambios | Manual de 5 velocidades | | | Manual de 6 velocidades | | Automática doble embrague de 7 velocidades | Manual de 6 velocidades | Automática doble embrague de 7 velocidades | Manual de 6 velocidades | Automática doble embrague de 7 velocidades |
| Variante | Tracción delantera | | | | | | | | | |

Suspensión

| | | | | | | | | | | |
|-----------|--|--|--|--|--|--|--|--|--|--|
| Delantera | Independiente MacPherson | | | | | | | | | |
| Trasera | Eje semirrígido (tipo CTBA), resortes helicoidales con barra estabilizadora y amortiguadores de gas | | | | | | | | | |

Dirección

| | | | | | | | | | | |
|---------------------------|----------------------------------|--|--|--|--|--|--|--|--|--|
| Tipo | Eléctrica con asistente variable | | | | | | | | | |
| Radio de giro (metros) | 5,2 | | | | | | | | | |
| Diámetro de giro (metros) | 10,4 | | | | | | | | | |

Frenos

| | | | | | | | | | | |
|---------------------------|--------------------------|--|--|--------------------------|--|--|--|--|--|--|
| Delanteros | Discos ventilados 256 mm | | | Discos ventilados 280 mm | | | | | | |
| Traseros | Tambores 203 mm | | | Discos macizos 262 mm | | | | | | |
| Asistente de frenada | ABS + BAS + EBD | | | | | | | | | |
| Asistente a la conducción | ESP + FCA | | | | | | | | | |

Pesos y capacidades

| | | | | | | | | | | | |
|--|-----------|--|--|-------|--|-------|--|-------|--|-------|--|
| MMA (kg) | 1.550 | | | 1.600 | | 1.620 | | 1.650 | | 1.650 | |
| Tara mínima (kg) | 1.013 | | | 1.065 | | 1.090 | | 1.115 | | 1.115 | |
| Peso máximo a remolcar (remolque sin frenos) | 450 | | | | | | | | | | |
| Peso máximo a remolcar (remolque con frenos) | 610 | | | 910 | | | | | | | |
| Capacidad maletero (litros) (VDA) | 352/1.165 | | | | | | | | | | |
| Capacidad depósito (litros) | 40 | | | | | | | | | | |

Prestaciones

| | | | | | | | | | | | |
|-----------------------------------|------|--|--|------|--|------|--|------|--|------|--|
| Aceleración de 0 a 100 km/h (seg) | 13,7 | | | 11,1 | | 12,1 | | 11,1 | | 12,1 | |
| Velocidad máxima (km/h) | 166 | | | 183 | | 180 | | 183 | | 180 | |

Ruedas

| Llantas | Acero de 38,1 cm (6J x 15") | Aleación de 40,6 cm (6J x 16") | Aleación de 43,2 cm (7J x 17") | Aleación de 40,6 cm (6J x 16") | | | Aleación de 43,2 cm (7J x 17") | | | |
|------------|--------------------------------|-----------------------------------|-----------------------------------|--------------------------------|--|--|--------------------------------|--|--|--|
| Neumáticos | 185/65R15 88H | 195/55R16 87H | 215/45R17 91V | 195/55R16 87H | | | 215/45R17 91V | | | |

Consumos (ciclo WLTP)*

| | | | | | | | | | | |
|-----------------------|-----|-----|-----|-----|-----|-----|-----|-----|-----|-----|
| Bajo (l/100km) | 6,6 | 6,7 | 6,7 | 6,8 | 6,8 | 6,6 | 6,3 | 6,7 | 6,3 | 6,7 |
| Medio (l/100km) | 5,1 | 5,4 | 5,2 | 4,9 | 4,9 | 4,9 | 5,1 | 5,1 | 5,1 | 5,1 |
| Alto (l/100km) | 4,6 | 5,1 | 5,2 | 4,9 | 4,9 | 4,3 | 4,5 | 5,1 | 4,5 | 4,5 |
| Extra-alto (l/100km) | 5,6 | 5,7 | 5,9 | 5,6 | 5,3 | 5,5 | 5,6 | 5,8 | 5,6 | 5,7 |
| Ciclo mixto (l/100km) | 5,3 | 5,4 | 5,5 | 5,2 | 5,1 | 5,1 | 5,3 | 5,4 | 5,2 | 5,4 |

Emisiones de CO₂ combinado (g/km)*

| | | | | | | | | | | |
|------------|-----|-----|-----|-----|-----|-----|-----|-----|-----|-----|
| Ciclo WLTP | 121 | 122 | 125 | 119 | 115 | 117 | 119 | 122 | 119 | 122 |
|------------|-----|-----|-----|-----|-----|-----|-----|-----|-----|-----|

* Valores de consumos y emisiones obtenidos según el nuevo ciclo de conducción y medición WLTP. Los consumos homologados se obtienen en pruebas estandarizadas y predefinidas y son útiles para comparar el consumo de diversos vehículos. No obstante, el consumo se ve afectado por factores externos tales como el estilo de conducción específico de cada conductor, el tráfico y las condiciones meteorológicas.

Equipamiento.

Nuevo i20

| | ESSENCE | KLASS | TECNO | N LINE |
|--|---------|-------|-------|--------|
| Ruedas | | | | |
| Llantas de acero de 38,1 cm (15") con embellecedores | S | - | - | - |
| Llantas de aleación de 40,6 cm (16") | - | S | - | - |
| Llantas de aleación de 43,2 cm (17") | - | - | S | S |
| Kit antipinchazos | S | S | S | S |

Exterior

| | | | | |
|--|---|----------------|---|---|
| Parrilla negra | S | S ¹ | - | S |
| Parrilla negra brillante | - | - | S | - |
| Manetas exteriores del color de la carrocería | S | S | S | S |
| Retrovisores exteriores del color de la carrocería | S | S | S | S |
| Cristales ligeramente oscurecidos | S | S | S | S |
| Cristales tintados | - | S | S | S |
| Línea de cintura cromada | - | - | S | - |
| Línea de cintura negra | S | S | - | S |
| Preinstalación eléctrica de remolque | S | S | S | - |

Visibilidad

| | | | | |
|--|---|---|---|---|
| Sensor de luces automáticas | S | S | S | S |
| Luces de conducción diurna | S | - | - | - |
| Luces de conducción diurna tipo LED | - | S | S | S |
| Faro antiniebla trasero | S | S | S | - |
| Faros antiniebla delanteros | - | - | - | S |
| Faro antiniebla trasero tipo LED | - | - | - | S |
| Faros halógenos | S | - | - | - |
| Faros delanteros tipo LED (cruce y carretera) con luz de alcance lateral | - | S | S | S |
| Faros traseros tipo LED | - | - | S | S |
| Intermitentes de LED integrados en los espejos retrovisores | S | S | S | S |

Interior

| | | | | |
|---|---|----------------|---|----------------|
| Volante revestido de cuero | S | - | S | - |
| Volante deportivo revestido de cuero microperforado | - | - | - | S |
| Pomo revestido de cuero | S | S | S | S |
| Manetas interiores metálicas | - | - | S | S |
| Luz de lectura | S | - | - | - |
| Bolsillo trasero en el asiento del acompañante | - | - | S | S ⁴ |
| Luz de lectura tipo LED | - | S | S | S |
| Luz interior LED | - | S | S | S |
| Luz ambiental LED | - | S | S | S |
| Luz de iluminación en la zona de carga | S | S | S | S |
| Toma de corriente auxiliar | S | S | S | S |
| Cargador USB | S | S | S | S |
| Posavasos delanteros | S | S | S | S |
| Bandeja portaobjetos oculta en el suelo de maletero | - | S ² | S | S ⁵ |
| Red de sujeción de carga | - | - | S | S ⁵ |

Asientos

| | | | | |
|--|---|---|---|---|
| Asiento del conductor regulable en altura | S | S | S | S |
| Asientos de tela | S | S | S | S |
| Respaldo trasero abatible 60/40 | S | S | S | S |
| Reposabrazos central delantero | - | S | S | S |
| Asientos delanteros deportivos tipo bucket | - | - | S | S |

Multimedia

| | | | | |
|---|---|---|---|----------------|
| Sistema de sonido Premium BOSE | - | - | - | S ⁴ |
| Equipo audio/navegador/radio dig/pantalla táctil color 26 cm (10,25")/Bluetooth®/Android Auto™/Apple CarPlay™ | S | S | S | S |
| Llamada de emergencia (e-call) | S | S | S | S |
| Altavoces en puerta delantera | S | S | S | S |
| Altavoces en puerta trasera | S | S | S | S |
| Tweeter | S | S | S | S |
| Mandos en el volante con control de audio | S | S | S | S |
| Bluetooth integrado con mandos en el volante incluyendo instrucciones por voz | S | S | S | S |
| Cargador inalámbrico de móvil | - | - | S | - |
| Cámara de aparcamiento trasero con guías activas | S | S | S | S |
| Pantalla multifunción del cuadro a color de 10,7 cm (4,2") | S | - | - | - |
| Pantalla multifunción del cuadro a color de 26,03 cm (10,25") | - | S | S | S |
| Conexión trasera USB | - | S | S | S |

Nuevo i20

| | ESSENCE | KLASS | TECNO | N LINE |
|--|---------|-------|-------|--------|
|--|---------|-------|-------|--------|

Confort

| | | | | |
|---|---|----------------|---|----------------|
| Climatizador manual con filtro de aire | S | S | - | S ⁵ |
| Climatizador automático con filtro de aire | - | - | S | S |
| Conductos inferiores de ventilación en la 2ª fila de asientos | S | S | S | S |
| Sistema automático de desempañamiento | - | - | S | S ⁴ |
| Elevalunas eléctricos delanteros y traseros | S | - | - | - |
| Elevalunas eléctricos. Lado del conductor de un solo toque (Aut) | - | S | S | S |
| Cierre centralizado con botón en consola central | S | S | S | S |
| Llave plegable multifunción con mando a distancia | S | S | - | S ⁵ |
| Llave inteligente con botón de arranque y detector de proximidad | - | - | S | S ⁴ |
| Inmovilizador antirrobo | S | S | S | S |
| Retrovisores con ajustes eléctricos y calefactables | S | S | S | S |
| Retrovisores plegables manuales | S | - | - | - |
| Retrovisores plegables eléctricos | - | S | S | S |
| Control de cruceo con mandos en el volante | S | S | S | S |
| Limitador de velocidad | S | S | S | S |
| Espejo retrovisor interior con oscurecimiento progresivo automático | - | - | S | S ⁴ |
| Dirección asistida | S | S | S | S |
| Sensor de lluvia | - | - | S | S ⁴ |
| Sensor de aparcamiento trasero | S | S | S | S |
| Modos de conducción para cambio automático | - | S ³ | S | S ⁴ |
| Levas en el volante | - | - | - | S ⁶ |

Seguridad

| | | | | |
|---|---|---|---|----------------|
| Airbag conductor y acompañante | S | S | S | S |
| Airbags laterales delanteros y de cortina | S | S | S | S |
| ABS + ESP, arranque en pendiente HAC, frenos multicollisión MCB | S | S | S | S |
| Control de presión de los neumáticos TPMS | S | S | S | S |
| Sistema de asistencia a la frenada de emergencia FCA (detección de vehículos, peatones y ciclistas) | S | S | S | S |
| Sistema de reconocimiento de señales | S | S | S | S |
| Sistema activo de detección de ángulos muertos con alerta de tráfico trasero | - | - | S | S ⁴ |
| Sistema de detección de ángulos muertos con alerta de tráfico trasero | - | S | - | S ⁵ |
| Sistema activo de cambio involuntario de carril | S | S | S | S |
| Sistema activo de seguimiento de carril LFA | S | S | S | S |
| Alerta de plazas traseras ocupadas con aviso en el cuadro | S | S | S | S |

Eco-Efficiency

| | | | | |
|---|---|---|---|---|
| Sistema de parada y arranque automático del motor "Stop & Go" | S | S | S | S |
|---|---|---|---|---|

(1) Solo en 1.2 MPI 79 cv. (2) Excepto 1.2 MPI 79 cvv y 1.2 TGD i 100 cv. (3) Excepto en 1.2 MPI 79 cv. (4) Excepto en 1.2 MPI 79 cv N Line. (5) Solo en 1.2 MPI 79 cvv N Line. (6) Solo en 1.0 TGD i 100 cv 48V DT N Line.

Dimensiones.





*Carrocería bitono no disponible en el mercado español.



Marcando nuevos estándares.

Rápido, dinámico e inteligente, el Hyundai i20 establece nuevos estándares en su sector. Es el perfecto compañero para aquellos que prefieren un coche pequeño sin renunciar a grandes prestaciones y estilo en la carretera.

Más información en Hyundai.es



Compromiso Hyundai 3.0

En Hyundai, nos comprometemos. Y lo hacemos de verdad. Por eso nuestro compromiso es completamente transversal, y está definido, no solo por los productos y servicios que ofrecemos, sino por la forma en la que éstos pueden mejorar la vida de las personas.

Comprometidos con el futuro.

Pero este compromiso no se queda en el aquí y el ahora. Nuestro compromiso refleja una visión del futuro de la marca en constante evolución. Ya no solo somos un fabricante de automoción, somos un proveedor de soluciones de movilidad inteligente, que quiere facilitar la vida de las personas, resolver sus problemas y contribuir activamente en la creación de ciudades más sostenibles.

Este compromiso se basa en tres pilares fundamentales:

El primer pilar, es la electrificación, ya que es la única marca que tiene las cinco tecnologías eléctricas en el mercado: híbrida eléctrica, híbrida 48V, híbrida enchufable, eléctrica y pila de hidrógeno. Además, Hyundai cuenta con la más amplia gama de vehículos eléctricos del mercado, incluyendo el IONIQ 5, Coche Mundial del Año 2022, y la más reciente incorporación a la marca IONIQ, IONIQ 6.

Con IONIQ, queremos garantizar un futuro más sostenible, en el que los coches puedan satisfacer todas nuestras necesidades. Pero nuestro compromiso con la electrificación no queda aquí. Por ello hemos creado Full Electric, Full Care de Hyundai, un exclusivo paquete de servicios para que disfrutes con total tranquilidad de tu vehículo Eléctrico o Híbrido enchufable. Con él te será mucho más sencillo dar el salto al mundo de la movilidad eléctrica.

Nuestro segundo pilar fundamental es el futuro de la movilidad, desarrollando para ello una serie de innovaciones tecnológicas y alianzas que han ayudado a la empresa a convertirse en una de las principales marcas tecnológicas en soluciones de movilidad inteligente. Algunas de estas innovaciones incluyen vehículos de Movilidad Aérea Urbana (UAM), IONIQ 5 Robotaxi de conducción autónoma y en el campo de la robótica, Spot®, un robot cuadrúpedo capaz de moverse por cualquier tipo de terreno y automatizar tareas.

El tercer pilar, es la sostenibilidad. Y es que en Hyundai estamos llevando a cabo diferentes tareas para construir un futuro limpio de emisiones contaminantes y poder crear las ciudades del futuro. En 2018 anunciamos nuestro acuerdo para acelerar el desarrollo de la tecnología de hidrógeno, incluso más allá del automóvil.





Comprometidos contigo.

Ayudar a la sociedad, debe ser el fin de toda empresa que acepte que tiene un rol y, por tanto, un compromiso que cumplir. Por ello, hemos creado un simulador de carreras que ayuda a los pacientes con Daño Cerebral y protegemos la vida de los ciclistas en las carreteras con nuestra iniciativa Juntos en el Asfalto y nos unimos a Cáritas cediendo vehículos para colaborar en la ayuda a los más desfavorecidos y vulnerables del entorno rural. Nuestro compromiso no es solo para mejorar el futuro de nuestra sociedad, también estamos comprometidos contigo. Y es que, para nosotros, los clientes sois el centro de todo lo que hacemos. Este compromiso va, desde el producto que ofrecemos, hasta la forma en la que podemos facilitarte las cosas y potenciar tu mundo. Hacemos una movilidad adaptada a tus necesidades: suscripción Mocean (consigue un Hyundai por horas, días o semanas), renting o leasing, comprando un coche, o teniendo con nosotros la flota de tu empresa. Por eso creamos el Compromiso Hyundai: una serie de ayudas únicas con las que podrás sentirte mucho más tranquilo y despreocupado. Y es que, gracias al Compromiso Hyundai, pueden beneficiarse de ayudas tan novedosas como nuestro compromiso de devolución, los cinco años de garantía sin límite de kilómetros y cinco de asistencia, que solo te ofrece Hyundai, y muchas ventajas más. Además, también incluye paquetes financieros y de renting a tu medida, para que cada cliente encuentre la forma de tener un Hyundai, que mejor se adapta a él.

Además, en Hyundai ya estamos trabajando para eliminar la huella de carbono, ofreciendo en 2035 una gama 100% eléctrica en Europa. Por otro lado, estamos invirtiendo en la creación de sistemas, como **la Carga Bidireccional** - V2L - IONIQ 5 e IONIQ 6, que permite a los conductores utilizar, o cargar libremente, cualquier equipo eléctrico mientras se desplazan. Además, hemos desarrollado diversas estrategias para lograr un medioambiente libre de emisiones nocivas, como el **Eco Parking**, el **Eco Road Show** o **Vive**, el primer Carsharing rural y 100% eléctrico en España. Este servicio, que nació en 2019, acerca una movilidad sostenible a entornos rurales en los que la comunicación y transporte es uno de los principales desafíos para sus habitantes.



Soluciones Hyundai. Contigo en todo momento.

Compromiso Hyundai: siempre a tu lado

Compromiso no es solo una palabra. En Hyundai, son hechos. Por eso te ofrecemos un conjunto de programas para asegurar tu plena satisfacción.

5 años de garantía sin límite de kilómetros.

Por la confianza en la calidad de nuestros coches y por el máximo compromiso hacia nuestros clientes, ofrecemos 5 años de garantía sin límite de kilómetros.

Garantía comercial de 5 años, aplicable a toda la gama HYUNDAI excepto:

- La garantía comercial de 5 años sin límite de kilometraje ofrecida por Hyundai Motor España S.L.U a sus clientes* finales es solo aplicable a los vehículos Hyundai vendidos originalmente por la red oficial de Hyundai en España**, según los términos y condiciones del Pasaporte de Servicio.
- Piezas de desgaste y piezas de garantía limitada o específica.
- Los vehículos destinados a taxi, VTC o vehículo de alquiler no disfrutarán de la garantía de 5 años (consulte condiciones específicas para este tipo de vehículos en su concesionario).
- La batería de alto voltaje de tu coche híbrido eléctrico, híbrido enchufable y 100% eléctrico, cuenta con una garantía de 8 años***.

Para más información contacta con tu Concesionario Oficial Hyundai o consulta tu Pasaporte de Servicio.

*A los efectos de la presente garantía comercial, "cliente" significa una persona física, empresa o cualquier otra entidad que adquiera (i) un vehículo Hyundai nuevo en un concesionario autorizado Hyundai con un propósito diferente al de su reventa, o (ii) un vehículo Hyundai que haya sido adquirido originalmente en un concesionario autorizado Hyundai por una persona física, empresa o cualquier otra entidad con un propósito diferente al de su reventa.

** No incluye Islas Canarias, Ceuta ni Melilla.

***Limitado a 8 años o 160.000 km, lo que antes suceda.

5 años de asistencia gratuita en carretera.

Podrás llamar al Centro de Asistencia para que te trasladen hasta el Concesionario Oficial Hyundai más cercano*. Para más información contacta con tu Concesionario Oficial Hyundai o consulta tu Pasaporte de Servicio.

* Los vehículos destinados a uso como taxi, VTC o vehículo de alquiler no disfrutarán de la asistencia en carretera.

Compromiso de devolución.

En Hyundai creemos plenamente en lo que hacemos. Por eso podemos ofrecerte el Compromiso de Devolución Hyundai* para que te sientas plenamente satisfecho con la compra de tu Hyundai. Que no estés satisfecho con tu Hyundai es motivo suficiente para que nos lo devuelvas, siempre que no hayan pasado más de 30 días desde su matriculación y hasta 1.000 Km.

* Sujeto a las condiciones del programa "Compromiso de Devolución Hyundai", disponible hasta el 31 de diciembre de 2024. Para más información, acércate a un Concesionario oficial de la Red Hyundai. No válido para empresas ni para Hyundai Renting.

Seguro Hyundai: coberturas inigualables

No solo nos preocupamos por tu vehículo, nuestro objetivo es tu máxima tranquilidad. Es por esto que, siempre de la mano de las principales aseguradoras de nuestro país, hemos creado un seguro de automóvil pensado exclusivamente para tu Hyundai. Reparación en Concesionario Oficial, descuento en la primera franquicia, vehículo de sustitución gratuito, valor de nuevo durante los 3 primeros años, asistencia en viaje desde el kilómetro 0 y muchas más ventajas excepcionales.

Coberturas incluidas según el seguro escogido. Consulta las condiciones en tu Concesionario o en nuestra página web www.hyundai.com/es/es/posventa/herramientas/seguro-hyundai.html



Soluciones posventa: soluciones personalizadas que se adaptan a tu estilo de vida

Nuestro compromiso consiste en cuidar de cada cliente, de tu tiempo, tus circunstancias y necesidades, ofreciendo soluciones que se adapten a tu estilo de vida, y siempre, con un cuidado adicional y un trato exclusivo y personalizado.

Vehículo de préstamo gratuito

Si en algún momento necesitas una mayor autonomía para tus desplazamientos, ponemos a tu disposición un vehículo de sustitución de combustible convencional de forma completa gratuita.*

Programa de mantenimientos.

Con nuestro programa Hyundai Tranquilidad, asegúrate de hasta un 30% de descuento en los mantenimientos de tu vehículo y despreocúpate de estar pendiente de cuándo tienes que pasar la revisión, nosotros te lo recordamos.

Además te asegurará de que tus intervenciones sean realizadas con Recambios Originales, los medios técnicos más avanzados y el personal específicamente cualificado para tu Hyundai.

Financiación al TAE 0%.

En nuestra Red Oficial tienes la posibilidad de aplazar el pago de tus compras, servicios de mantenimientos y/o reparaciones hasta en 12 meses sin intereses ni comisiones. De manera totalmente gratuita TAE 0%**.

* Válido exclusivo para versión 100% eléctrica (EV). Consulta condiciones en tu concesionario.

**Oferta vigente hasta el 31 de diciembre de 2024. Importe mínimo a financiar 150€. Cuota mínima 18€/mes. Plazos de 3, 6, 9 o 12 meses. TIN 0% TAE 0%. Ejemplo de financiación para un importe de 600€ en 12 meses. 12 cuotas de 50€. Coste total del crédito 0€. Importe total adeudado 600€. Intereses subvencionados por la Red Oficial Hyundai. Financiación ofrecida por Banco Cetelem S.A.U.



Accesorios originales.

Nada se adapta mejor que los Accesorios Originales de Hyundai, diseñados para realzar la línea y las prestaciones de tu vehículo y cumpliendo con los rigurosos estándares de fabricación exigidos a todos los productos Hyundai. Diseña tu propia serie limitada con nuestra gama de Accesorios Originales en: www.hyundai.es/accesorios

Actualización del navegador.

El programa Navigation Update consiste en al menos una actualización anual de mapas de tu Hyundai. Para realizar estas actualizaciones, ponemos a tu disposición nuestra Red de Concesionarios, donde los mejores profesionales se encargarán de realizar cada una de ellas sin coste alguno para ti*. Si prefieres ser tú quien actualice los mapas de navegación, puedes hacerlo ahora en: <https://update.hyundai.com/EU/E2>

* Válido para vehículos Hyundai equipados con navegador de serie versión GEN 2.0 o posterior. Los vehículos equipados con un sistema de navegación de una versión anterior a la indicada incluirán 7 actualizaciones, una por año, desde la fecha de matriculación.

Bluelink.

Descarga ahora Bluelink, la app con la que mantenerte conectado con tu coche antes, durante y después de conducir. Su completa gama de servicios ha sido diseñada para hacer que conducir sea más seguro, sencillo y divertido. Bluelink está disponible a través de la aplicación para smartphones y en la pantalla táctil de tu Hyundai. Disfruta de todas las posibilidades que te da la app de Bluelink:



- Comprueba el estado de tu coche: Notificación de alarmas, Diagnósticos a petición y Comprobación del estado del vehículo.
- Servicios de mapas y ubicación: Sincronización de mapas, Encuentra tu Hyundai y Planificación de rutas.
- Servicios remotos: Bloqueo remoto de puertas, Control de la climatización, Carga programable y mucho más.
- Live Services.
- Reconocimiento de voz.



Cita Previa Online

Hyundai pone a tu disposición la posibilidad de gestionar la cita en tu Concesionario Oficial de forma sencilla e intuitiva, y que está disponible 24 horas al día los 7 días de la semana. Con este servicio puedes elegir el tipo de operación que quieres realizar (mantenimiento, carrocería, neumáticos, etc.), ver las fechas y horas disponibles para elegir la que más te convenga, y calcular el coste del mantenimiento o paquete de mantenimientos, pudiendo pagarlo o financiarlo en el momento. Todo para que inviertas el menor tiempo posible y en el momento que tú quieras. El acceso a la Cita Previa Online se puede realizar a través de www.hyundai.es/citaprevia o a través de la web de tu Concesionario Oficial.

Sello del distribuidor

5 AÑOS **Garantía**
sin límite de km

Este vehículo y todos sus componentes así como los recambios originales, han sido diseñados y fabricados atendiendo a la Normativa Legal destinada a prevenir y reducir al mínimo la repercusión en el Medio Ambiente, mediante la utilización de materiales reciclados/reciclables, adoptando las medidas dirigidas a conseguir un adecuado reciclado para la conservación y mejora de la calidad ambiental.

A fin de cumplir con los objetivos de descontaminación y fomento del reciclado y reutilización de componentes de los vehículos al final de su vida útil, Hyundai Motor España, S.L.U. ha concertado en España una extensa Red de Centros Autorizados de Tratamiento (CATs), bajo la denominación de SIGRAUTO (para consultas visite la página web: www.sigrauto.com), que garantizan su adecuado tratamiento medioambiental, a los cuales deberá dirigirse para la entrega, sin desmontaje previo de componentes, del vehículo. El Centro Autorizado de Tratamiento tramitará la baja de su vehículo en la DGT y le entregará el informe acreditativo de la misma.

Toda información contenida en el presente catálogo debe ser considerada como mera indicación. La producción del catálogo está configurada desde estándares europeos y es susceptible de sufrir variaciones respecto a las versiones comercializadas en el mercado español.