



SUBARU

SOLTERRA





Estilo inspirado en la naturaleza

El Sol y la Tierra juntos en la naturaleza, juntos en el SOLTERRA, un SUV totalmente eléctrico, equipado con un sistema AWD que te llevará donde tú quieras. No sólo disfrutarás de una conducción práctica y segura, sino que también contribuirás a un futuro sostenible.



Espacio para ti, espacio para todos

El amplio habitáculo del SOLTERRA ofrece un increíble confort interior para que todos sus ocupantes, en especial los de los asientos traseros, puedan relajarse cómodamente y disfrutar del viaje. Y, no sólo eso, el motor eléctrico es tan silencioso que se convierte en el mejor aliado para conversar a bordo tranquilamente.



Consola flotante

El avanzado diseño flotante de la consola central está inspirado en el sistema Shift by Wire. Debajo alberga una versátil zona abierta de almacenamiento. Todos los mandos están dispuestos de tal modo que son accesibles y fáciles de usar, para que la atención se centre únicamente en lo importante.



Todo bajo control

El diseño del habitáculo del SOLTERRA ilustra a la perfección la filosofía de Subaru: visibilidad, simplicidad y facilidad de uso. La información esencial para una conducción segura se muestra en un panel de instrumentos de magnífica accesibilidad y en una consola que ofrece una vista absolutamente diáfana.



Panel de instrumentos con pantalla LCD TFT

El panel de instrumentos, con una pantalla LCD TFT de 7", situado por encima del volante, presenta un avanzado diseño sin visera, que permite minimizar el movimiento de los ojos y ayuda al conductor a centrar su atención en la carretera.



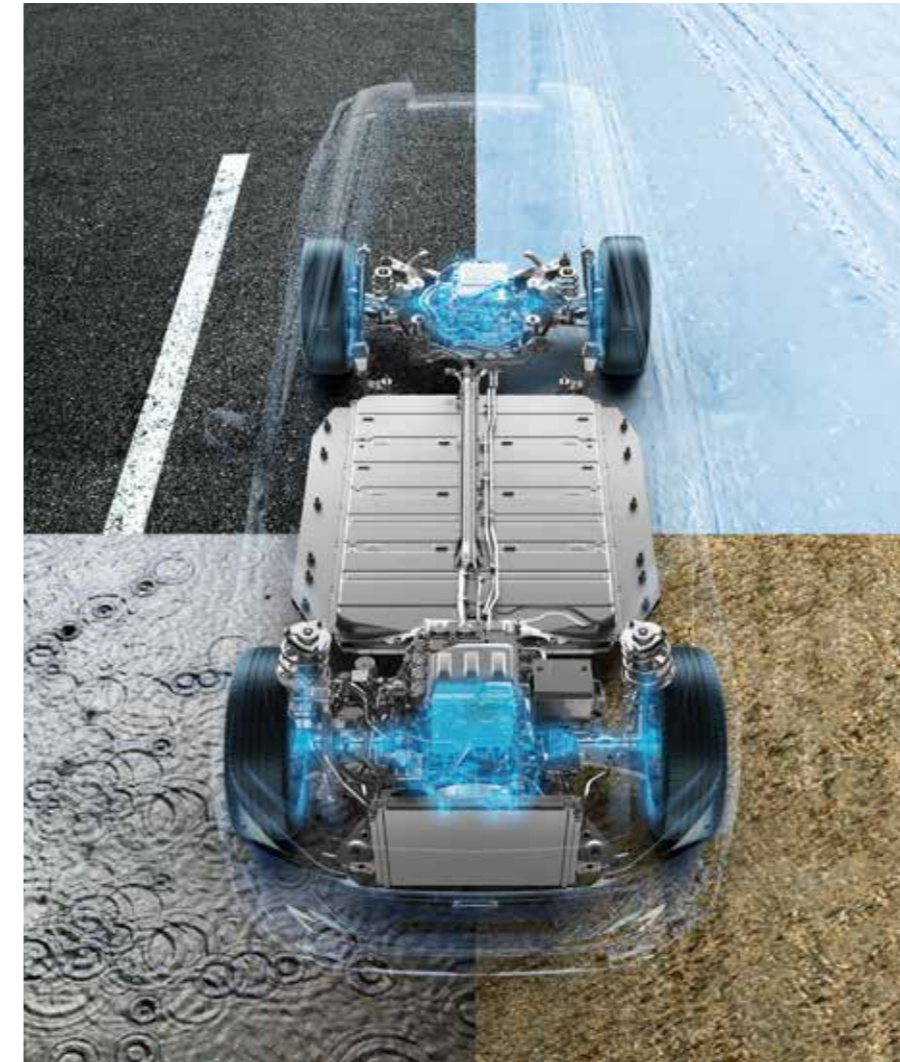
Pantalla central de 12,3"

La amplia pantalla central combina alta visibilidad y baja reflectancia para garantizar la máxima legibilidad. Además, ha sido estratégicamente integrada para aumentar la sensación de espacio y ofrecer una cómoda accesibilidad.



Ir a cualquier lugar.
Ir más allá

El sistema de tracción total AWD es esencial en el compromiso de Subaru para una conducción segura. Los dos motores eAxle del SOLTERRA, que accionan de forma independiente las ruedas delanteras y traseras, proporcionan un refinado control de par que optimiza aún más la tracción integral de Subaru. Además, el X-MODE y el nuevo Grip Control ofrecen un rendimiento en terrenos accidentados que rebasa con creces lo que suele esperarse de un vehículo eléctrico.



Sistema AWD

Sólo Subaru puede incorporar en un vehículo eléctrico su tecnología y experiencia en sistemas AWD. Las funciones de los motores eAxle en la parte delantera y posterior, permiten que la distribución de la potencia y la vectorización de los frenos se controlen de forma continua y precisa para mantener la adherencia de cada rueda. El agarre optimizado, propio de Subaru, garantiza una tracción estable en cualquier condición y superficie.

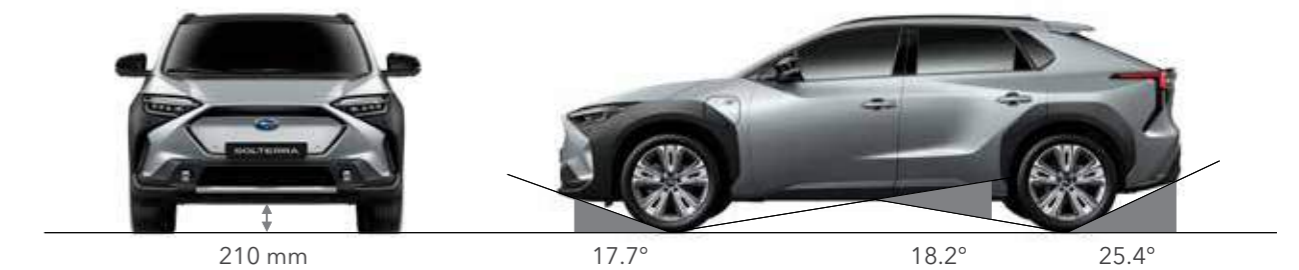
X-MODE con Grip Control

El X-MODE permite que el SOLTERRA haga frente a las condiciones más adversas, como nieve profunda o barro, y ofrezca una conducción excepcional en terrenos difíciles. El nuevo Grip Control mantiene una velocidad constante en las subidas y en los terrenos accidentados para que el conductor pueda concentrarse únicamente en el volante.



Distancia al suelo

El SOLTERRA es un auténtico SUV que cuenta con la distancia al suelo necesaria para que ningún terreno se le resista. Además, los ángulos de ataque, de salida y ventral han sido calculados para proteger la carrocería y la batería.



Nueva fuente de energía. Nuevas posibilidades

Alimentar un vehículo con electricidad abre todo un mundo de posibilidades. La PLATAFORMA GLOBAL e-SUBARU, de nuevo desarrollo, incorpora en el bastidor una batería compacta de alta capacidad para garantizar una mayor rigidez. Los motores delantero y posterior eAxle proporcionan una mejor maniobrabilidad, mayor seguridad y la respuesta silenciosa que sólo un vehículo eléctrico es capaz de brindar.



PLATAFORMA GLOBAL e-SUBARU

El SOLTERRA descansa sobre una plataforma completamente nueva que ha sido diseñada para maximizar el rendimiento del vehículo, cuya batería de alta capacidad está situada bajo el suelo del mismo. Gracias a ello, se rebaja el centro de gravedad y se obtiene una mejor maniobrabilidad, así como una distribución del espacio sumamente eficiente que permite incrementar la amplitud en el habitáculo. Además, la carcasa del paquete de baterías forma una estructura monolítica con el bastidor de la carrocería asegurando una mayor rigidez.

Unidad de potencia (motor/batería)

Los ejes delantero y posterior incorporan motores compactos eAxle que permiten la entrega instantánea de todo el par motor para una respuesta potente y rápida y una aceleración lineal. El S PEDAL DRIVE facilita un control dinámico de la aceleración/desaceleración, mientras que la temperatura de la batería se controla mediante un sistema de refrigeración por agua que garantiza un funcionamiento estable.

Recarga

Una mayor autonomía y la compatibilidad con cargadores de alta potencia en todas las regiones se suman a las ventajas que ofrece el SOLTERRA. La carga rápida de 150 kW DC de la batería permite, en sólo 30 minutos, alcanzar hasta el 80% de su capacidad, mientras que sus calentadores aseguran tiempos de recarga cortos y una potencia de salida estable en invierno. Para mayor comodidad, podrás realizar un seguimiento remoto de todo ello, entre otras funciones, vía smartphone.



SUBARU, seguridad por los cuatro costados

En materia de seguridad, Subaru no escatima esfuerzos. Prueba de ello es que lleva más de cincuenta años testando una y otra vez sus avanzados sistemas de seguridad. El SOLTERRA incorpora los dispositivos más innovadores para prevenir y evitar colisiones, como el Safety Sense SUBARU*1 y la PLATAFORMA GLOBAL e-SUBARU, que es la más rígida fabricada hasta el momento, diseñada para proteger la batería. Gracias a la seguridad integral de Subaru, cada vez estamos más cerca de un futuro con cero accidentes.



Centro eCall

El sistema notifica automáticamente al centro eCall si los airbags se han desplegado, en cuyo caso, transmite la ubicación, hora y número de identificación del vehículo para agilizar el envío de servicios de emergencia. Esta notificación también puede efectuarse de forma manual.

Safety Sense SUBARU



Características de seguridad Subaru



Asistente de salida segura (SEA)

Cuando el vehículo está parado, cualquier otro en movimiento, así como bicicletas, que se aproximen por la parte posterior, son detectados por el radar. Éste emite una luz de advertencia sobre el retrovisor exterior, alertando a los ocupantes de posibles colisiones. Si en ese momento alguien abre una puerta, salta una alarma acústica que permite aumentar el nivel de alerta.

Freno de asistencia al estacionamiento (PKSB)

Una cámara detecta la presencia de peatones en el recorrido del SOLTERRA mientras circula marcha atrás y avisa al conductor mediante una alerta sonora. Si el sistema considera que está a punto de producirse una colisión, el vehículo frena automáticamente para evitar o reducir las lesiones o daños.

Conéctate al confort

La aplicación SUBARU Care, que puedes instalarte en tu smartphone, es tu pasaporte a un nuevo nivel de conectividad y confort. Ahora puedes acceder de forma remota a numerosos datos y controlar un sinfín de funciones. Así, aun cuando no estés en el interior del SOLTERRA, podrás mantenerte en contacto con él.



Características de la aplicación SUBARU Care

Servicios remotos

Funciones que pueden realizarse de forma remota: gestionar la climatización, comprobar el estado de la batería y programar el tiempo de recarga.

Servicios de recarga de vehículos eléctricos

Planifica los viajes con total tranquilidad localizando las estaciones de recarga por su ubicación o a lo largo del camino.

Encuentra tu SOLTERRA al instante

«SUBARU Care» te permite encontrar fácil y rápidamente tu SOLTERRA, dondequiera que lo hayas aparcado.

Estado del vehículo

Puedes comprobar de forma remota si las puertas de tu SOLTERRA están abiertas y, en tal caso, cerrarlas.

SUBARU Care

Recibe notificaciones de cualquier evento de emergencia que ocurra en tu SOLTERRA o consulta información sobre las luces de emergencia cuando lo desees.

Análisis de la conducción

Tendrás la posibilidad de acceder a la información obtenida sobre tus viajes para poder aplicar mejoras sobre la conducción y lograr una mayor eficiencia.



Los servicios y aplicaciones requieren un smartphone compatible y un plan de datos con un operador de red móvil que admita tethering o anclaje de red. La disponibilidad de cada servicio dependerá del país. Para más información, ponte en contacto con un concesionario oficial de Subaru.

Sólo con fines ilustrativos. Las mediciones no son reales.

*1 Safety Sense SUBARU. Es un sistema de ayuda a la conducción que puede no funcionar de forma óptima en todas las condiciones. El conductor siempre es responsable de una conducción segura y atenta y del cumplimiento de las normas de tráfico. La eficacia del sistema depende de numerosos factores, como el mantenimiento del vehículo, las condiciones meteorológicas y el estado de la carretera. Para obtener información completa sobre el funcionamiento del sistema y las limitaciones del Safety Sense SUBARU, incluidas las funciones detalladas en este catálogo, consulte el manual del usuario.

*2 Sistema precolisión. Existe la posibilidad de que no funcione en determinadas situaciones. Según la diferencia de velocidad con respecto a los objetos, su altura y otras condiciones, puede que no todas las situaciones cumplan con las condiciones necesarias para que el Safety Sense SUBARU funcione de un modo óptimo.

Para más información, visita www.subaru.eu/connected-services.

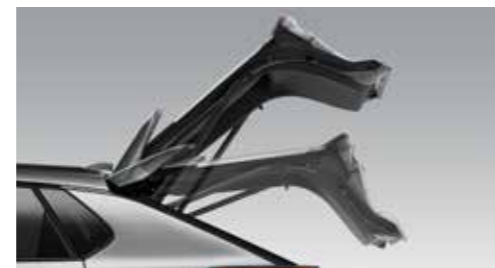


CARACTERÍSTICAS



A tu servicio

El SOLTERRA es un Subaru y, como tal, hereda plenamente sus ventajas únicas. El maletero, por ejemplo, además de presentar un portón de grandes dimensiones, incorpora un suelo plano que permite cargar y descargar cómodamente objetos voluminosos, lo que hace que el SOLTERRA sea un SUV muy versátil y adecuado para un amplio abanico de actividades.



Portón eléctrico

Con tan sólo pulsar un botón, podrás abrir y cerrar suavemente el portón trasero. Además, la posición de apertura es totalmente regulable.



Cubierta protectora del maletero

La cubierta protectora del maletero proporciona privacidad y contribuye a evitar robos. Cuando no se utiliza, se guarda fácilmente bajo el suelo del vehículo.

1 Levas de cambio

Las levas de cambio te permiten disfrutar de un control instantáneo del nivel de frenado regenerativo, para adaptarlo a las condiciones de conducción, sin quitar las manos del volante.

2 Retrovisor interior digital

Se muestra la imagen en directo de una cámara orientada hacia atrás para proporcionar una visión clara de la zona posterior, sin obstrucciones por parte de los pasajeros o del mal tiempo.

3 Monitor de vista panorámica (PVM)

La pantalla central de 12,3" muestra las imágenes en directo de las cámaras montadas alrededor del vehículo para proporcionar un apoyo visual a bajas velocidades.

4 Cargador inalámbrico

El cargador inalámbrico cumple con la norma Qi. Para mayor comodidad, la caja presenta una tapa transparente.

5 Puertos USB tipo C

Dos puertos USB tipo C, uno en la parte delantera y otro en la posterior, permiten cargar cómodamente, desde cualquier lugar del vehículo, smartphones, tabletas y otros dispositivos similares.

6 Equipo de audio premium Harman/Kardon

Seis altavoces delanteros y cuatro posteriores, además del woofer, adaptados específicamente para el SOLTERRA, brindan un sonido de alta calidad a todos los pasajeros.

7 Techo panorámico

El techo panorámico aumenta la sensación de amplitud. Las cortinillas eléctricas bloquean el deslumbramiento e impiden que se filtre el calor de la luz solar directa.

8 Volante calefactable

Todo el volante es calefactable, lo que permite un agarre cálido en cualquier posición. Además, para una mayor comodidad, incorpora la función de encendido automático y un control térmico multifásico.

SOLTERRA

DIMENSIONES L x An. x Al.: 4.690 x 1.860 x 1.650 mm
 MOTOR Motor eléctrico síncrono CA
 POTENCIA MÁXIMA (sistema) 160 kW
 BATERÍA DE ACCIONAMIENTO PRINCIPAL Batería de iones de litio
 CAPACIDAD BATERÍA 71,4 kWh
 VOLTAJE 355.2 V



Dark Blue Mica



Precious Metal



Touring



Trek



Harbor Mist Gray Pearl



Dark Blue Mica



Emotional Red 2



Platinum White Pearl Mica



Precious Metal

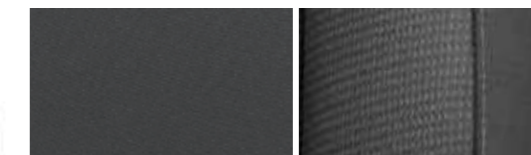


Black

MATERIALES DE LOS ASIENTOS



Cuero vegano negro

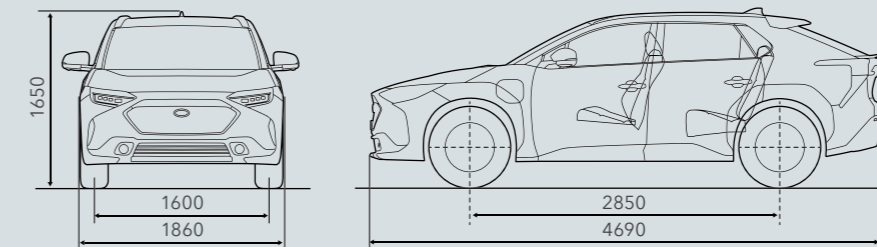


Tela negra

Debido a las técnicas de impresión utilizadas en distintos países, los tonos pueden diferir ligeramente de los indicados en esta tabla. Asimismo, los colores y las variaciones de los asientos pueden variar según el mercado.

DIMENSIONES

Las dimensiones se calculan de acuerdo con la medición estándar de SUBARU CORPORATION.



Algunas características, opciones y paquetes no están disponibles en todos los modelos y regiones. Para conocer su disponibilidad, consulta la hoja de especificaciones. Si necesitas una información más detallada, ponte en contacto con un concesionario oficial Subaru.

SUBARU CORPORATION se reserva el derecho de modificar las especificaciones y el equipamiento sin previo aviso. Los detalles acerca de las especificaciones, el equipamiento, la disponibilidad de los colores y la gama de vehículos están sujetos a las condiciones y requisitos locales. Para conocer los detalles acerca de cualquier cambio que pueda afectar al distribuidor de tu zona, ponte en contacto con un concesionario oficial Subaru.

SUBARU CORPORATION

Printed in Belgium (23BREWESES-2022.06)

SUBARU ESPAÑA, S.A.

Avda. de Bruselas, 32.
28108 Alcobendas (Madrid)
900 440 044

www.subaru.es
subaru.es/blog

www.facebook.com/subaruespana
www.twitter.com/subaru_es
www.youtube.com/subaruespana



SOLTERRA |



ESPECIFICACIONES

Modelo		Trek		Touring	
		AWD (tracción total)			
Motor					
Tipo		Motor eléctrico síncrono de CA			
Ubicación del motor	Delante	Un motor			
	Detrás	Un motor			
Potencia /Par motor max.	Potencia (motor delantero)	KW	80		
	Par motor (motor delantero)	Nm	168.5		
	Potencia (motor posterior)	KW	80		
	Par motor (motor posterior)	Nm	168.5		
	Sistema	KW	160		
Rendimiento					
Velocidad máxima		km/h	160		
Aceleración (0-100 km/h)		s	6.9		
Autonomía combinada (WLTP)		km	465	414	
Batería de accionamiento principal					
Tipo		Batería de iones de litio			
Capacidad de la batería		kWh	71.4		
Voltaje		V	355.2		
Número de celdas		Unidades	96		
Función de carga					
Potencia de carga máxima (AC)		kW	7		
Potencia de carga máxima (DC)		kW	150		
Conector de carga	Tipo	CA (tipo 2) / CC (CCS2)			
	Ubicación	Delante			
Dimensiones y peso					
Longitud total		mm	4,690		
Anchura total		mm	1,860		
Altura total		mm	1,650		
Distancia entre ejes		mm	2,850		
Ancho de vía	Delantera	mm	1,600		
	Posterior	mm	1,610		
Distancia mínima al suelo (peso al vacío)		mm	210		
Volumen de carga*	Superficie de carga superior/inferior		421/452	410/441	
N° de plazas		plazas	5		
Peso en vacío		kg	2,010	2,035	
Chasis					
Dirección		Dirección asistida eléctrica (EPS) por cremallera			
Suspensión (independiente en las cuatro ruedas)	Delantera	Muelle helicoidal, tipo puntal			
	Posterior	Muelle helicoidal, tipo horquilla doble			
Radio de giro mínimo ruedas		m	5.6		
Frenos	Delanteros	Frenos de disco ventilados			
	Posteriores	Frenos de disco ventilados			
Transmisión		Tracción total			
Tamaño del neumático/llanta		235/60R18, 18 x 7,5"J		235/60R18, 18 x 7,5"J	

* Medido por VDA (V214).

El peso en vacío varía según los tipos de equipamiento opcional incluidos. Los datos de las especificaciones y la gama de modelos pueden variar según el mercado.

CARACTERÍSTICAS DE SERIE Y OPCIONALES

Artículo	Trek	Touring
	AWD (tracción total)	
Exterior		
Faros LED con autonivelador	●	●
Faros LED antiniebla delanteros	●	●
Luces LED diurnas	●	●
Grupos ópticos posteriores LED	●	●
Faros LED antiniebla posteriores	●	●
Retrovisores plegables eléctricamente	●	●
Llantas de aleación de aluminio de 18"	●	–
Llantas de aleación de aluminio de 20"	–	●
Techo panorámico	–	●

De serie en todos los modelos:

- 1) faros delanteros con encendido y apagado automático; 2) lavafaros; 3) luces LED de frenado montadas en alto;
- 4) parabrisas insonorizado con protección UV; 5) limpiaparabrisas automático con sensor de lluvia; 6) raíles del techo;
- 7) spoiler en el techo; 8) antena tipo «aleta de tiburón»

Asientos/Embellecedores		
Volante forrado de cuero	●	●
Volante calefactable	–	●
Asientos de tela	●	–
Asientos de cuero vegano	–	●
Asiento del conductor regulable eléctricamente (10 posiciones) con soporte lumbar	●	●
Retrovisores exteriores con memoria para el conductor e inclinación automática en marcha atrás	–	●
Asiento del acompañante regulable eléctricamente (4 posiciones)	–	●
Respaldos de los asientos posteriores abatibles 60/40	●	●
Asientos delanteros calefactables	●	●
Asientos posteriores calefactables	–	●

De serie en todos los modelos:

- 1) reposacabezas delanteros regulables; 2) respaldos de los asientos posteriores reclinables;
- 3) respaldos de los asientos posteriores abatibles con un solo toque;
- 4) reposacabezas de los asientos posteriores regulables;
- 5) bolsillos en el respaldo de los asientos (detrás de los dos asientos delanteros)

Comodidad/conveniencia		
Sistema de entrada y arranque inteligente	●	●
Freno de estacionamiento electrónico equipado con la función Auto-Hold (freno automático en parada)	●	●
Portón eléctrico	●	●
Cable de recarga	●*1	●*1

De serie en todos los modelos:

- 1) elevalunas eléctricos*2; 2) espejos de cortesía con cubierta y luces LED (conductor y acompañante);
- 3) luces interiores LED (delante y detrás); 4) luces personales LED delanteras; 5) luz de carga LED;
- 6) caja de la consola central; 7) portavasos delanteros; 8) reposabrazos central en el asiento posterior con dos portavasos;
- 9) bolsillos en las puertas con soporte para botellas (en todas las puertas); 10) cubierta protectora del maletero;
- 11) kit de reparación de neumáticos

Climatización		
Climatizador automático bizona	●	●

De serie en todos los modelos:

- 1) sistema de ventilación posterior; 2) retrovisores exteriores térmicos;
- 3) limpiaparabrisas con dispositivo antihielo; 4) luneta térmica

*1 La disponibilidad del cable de recarga varía según el país. Para obtener una información exacta, consúltese con un concesionario oficial de Subaru.

*2 Las ventanillas delanteras y posteriores incorporan la función de subida/bajada automática con protección antipinzamiento.

*3 Deben contratarse tres servicios. La disponibilidad de los servicios varía según el país. Para obtener una información exacta, consúltese con un concesionario oficial de Subaru.

*4 Apple CarPlay es una marca comercial de Apple Inc., registrada en Estados Unidos y otros países.

Artículo	Trek	Touring
	AWD (tracción total)	
Entretenimiento		
Sistema de navegación y audio con pantalla central de 12,3"	●	●
6 altavoces	●	–
10 altavoces Harman Kardon + subwoofer + amplificador de 8 canales	–	●
SUBARU Care*3	●	●
Sistema de infoentretenimiento*6 Apple CarPlay*4 (conexión inalámbrica también disponible) / Android Auto*5	●	●
Toma de corriente de 12 voltios (en el panel central)	●	●
Cargador inalámbrico	–	●

De serie en todos los modelos:

- 1) sistema de reconocimiento de voz; 2) módulo de comunicación de datos (DCM);
- 3) puertos USB tipo C dobles (solo alimentación, en el panel central);
- 4) puertos USB tipo C dobles (solo alimentación, detrás de la caja de la consola central);
- 5) puerto USB tipo A (audio, en la caja auxiliar)

Control/Instrumentos		
Panel de instrumentos con pantalla LCD TFT de 7"	●	●
Volante de inclinación regulable y telescópico	●	●
Cambio de marchas rotativo	●	●
Levas de cambio (frenado regenerativo)	●	●
Conducción		
Selección del modo de conducción (ECO/Normal/Power)	●	●
X-MODE de doble función	●	●
S PEDAL DRIVE	●	●
Control de estabilidad del vehículo (VSC)	●	●
Grip Control	●	●
Sistema de asistencia de arranque en pendiente	●	●
Control de descenso en pendiente	●	●
Safety Sense SUBARU		
Sistema precolisión (PCS)	●	●
Asistencia de mantenimiento de trayectoria en el carril (LTA)	●	●
Advertencia de cambio de carril involuntario (LDA)	●	●
Control de crucero por radar dinámico (DRCC)	●	●
Sistema adaptativo de luces de carretera (AHS)	●	●
Reconocimiento de señales de tráfico (RSA)	●	●
Sistema de frenado de emergencia (EDSS)	●	●
Seguridad		
Freno de asistencia al estacionamiento (PKSB)	●	●
Monitor de ángulo muerto (BSM)	●	●
Alerta de tráfico posterior (RCTA)	●	●
Asistente para salir del vehículo con seguridad (SEA)	●	●
Retrovisor interior digital	●	●
Monitor de vista panorámica (PVM)	●	●
Sistema de monitoreo del conductor	●	●

De serie en todos los modelos:

- 1) sistema de notificación de proximidad de vehículo; 2) airbag SRS*7 en el asiento delantero central;
- 3) airbags SRS*7 delanteros; 4) airbags SRS*7 delanteros laterales (conductor y acompañante);
- 5) airbags SRS*7 de cortina (delanteros y posteriores, en ambos lados);
- 6) anclajes para sillas infantiles según la norma ISO-FIX con anclajes de amarre (compatible con las sillas i-Size);
- 7) señal de freno de emergencia;
- 8) cinturones de seguridad delanteros de tres puntos con pretensores y limitadores de carga;
- 9) cinturones de seguridad posteriores de tres puntos para tres asientos (asientos izquierdo y derecho con pretensores y limitadores de carga)

*5 Android y Android Auto son marcas comerciales de Google Inc.

*6 Es posible que Apple CarPlay y/o Android Auto no estén disponibles para todos los modelos y regiones.

*7 SRS: sistema de retención suplementario. Efectivo cuando se utiliza junto con los cinturones de seguridad.

Características de serie y opcionales; la gama de modelos puede variar según el mercado. Para más información, consúltese con un concesionario oficial de Subaru.

SUBARU CORPORATION

Printed in Belgium (23SSEWESES-2022.06)

SUBARU ESPAÑA, S.A.

Avda. de Bruselas, 32.
28108 Alcobendas (Madrid)
900 440 044

www.subaru.es

subaru.es/blog

www.facebook.com/subaruespana

www.twitter.com/subaru_es

www.youtube.com/subaruespana